



مشاوران اندیشکار مشاوران نقش محیط



شرکت حمل و نقل ریلی (مترو)
غرب استان تهران



به روز رسانی مطالعات امکان‌سنجی کریدور ریلی غرب استان تهران جهت اتصال به شبکه مترو تهران

گزارش پلان و پروفیل طولی و ارائه گزینه‌های مختلف مسیر-TCK1

در کریدور ریلی غرب استان تهران جهت اتصال به شبکه مترو تهران

شناسه گزارش:

تاریخ: مهر ماه ۱۴۰۳



شرکت حمل و نقل ریلی (مترو) غرب استان تهران

**مطالعات به روز رسانی مطالعات امکان‌سنجی کریدور ریلی غرب استان تهران
جهت اتصال به شبکه مترو تهران**

گزارش پلان و پروفیل طولی و ارائه گزینه‌های مختلف مسیر

در کریدور ریلی غرب استان تهران جهت اتصال به شبکه مترو تهران

۱۴۰۳/۰۷/۲۰

بِسْمِ اللَّهِ الرَّحْمَنِ الرَّحِيمِ

شناسنامه گزارش	
عنوان پروژه	به روز رسانی مطالعات امکان‌سنجی کریدور ریلی غرب استان تهران جهت اتصال به شبکه مترو تهران
عنوان گزارش	گزارش پلان و پروفیل طولی و مقایسه گزینه‌های مختلف مسیر در کریدور ریلی غرب استان تهران جهت اتصال به شبکه مترو تهران
شماره قرارداد	۰۲/م/۰۳۸
تاریخ قرارداد	۱۴۰۲/۰۲/۱۶
شناسه گزارش	
کارفرما	مهندس امین رحمتی مدیر عامل شرکت حمل و نقل ریلی (مترو) غرب استان تهران
ناظر پروژه	مهندس مرتضی موسویان معاون فنی شرکت حمل و نقل ریلی (مترو) غرب استان تهران
کارکنان کلیدی و عوامل مشاور	دکتر امیررضا مهدوی مدیر پروژه
	مهندس مدیر فنی پروژه
	دکتر حسین رضاگاه مدیر مطالعات شهرسازی
	مهندس سامان مشاق زاده دکتر مهدی باوقار مشاوران عالی پروژه
	مهندس محسن داداشی کارشناس بخش ریلی
	مهدیه خجسته فر الهام رستگار سپیده ابوالفتحی نیلوفر کاروانی ایراندخت ناصح مرتضی محمدی
	سایر عوامل کلیدی پروژه
ارسال گزارش	تعداد نسخه یک
	تاریخ ارسال مهر ۱۴۰۳
	شماره نامه ارسال



فهرست مطالب

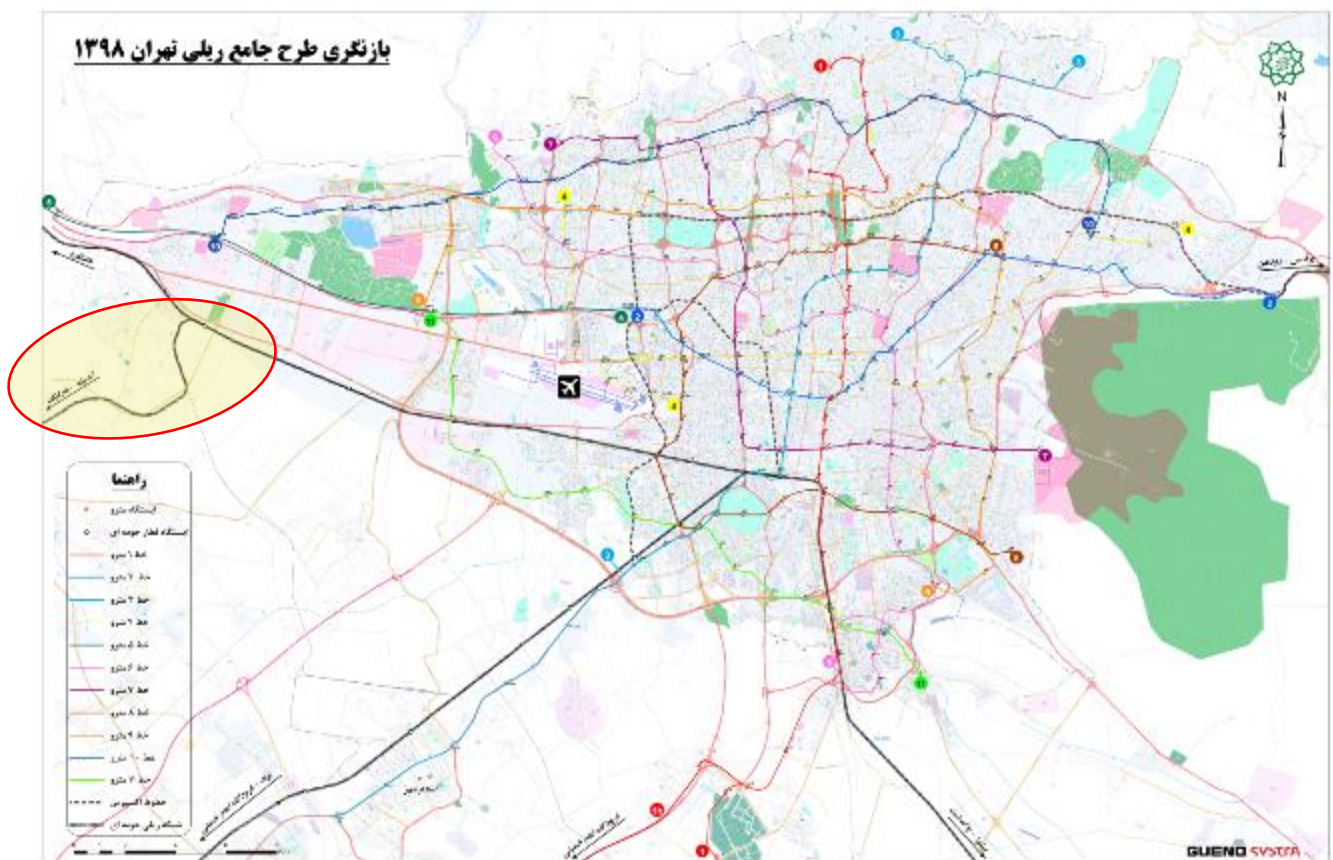
- ۱-۱- خلاصه نتایج طرح جامع حمل و نقل ریلی شهر تهران و خطوط جدید متروی تهران.....
Error! Bookmark not defined.
- ۱-۲- واریانت های پیشنهادی متروی غرب:..... ۳
- ۱-۳- واریانت مصوب:..... ۴
- ۱-۴- واریانت اول:..... ۵
- ۱-۵- واریانت دوم:..... ۶
- ۱-۶- واریانت سوم:..... ۷
- ۱-۷- واریانت چهارم:..... ۸



مسیر مصوب شهرقدس تا مارلیک (متروی غرب) براساس مطالعات بازنگری طرح جامع ریلی تهران به شرح ذیل ارائه شده است:

۱-۱- خلاصه نتایج طرح جامع حمل و نقل ریلی شهر تهران و خطوط جدید متروی تهران

مطالعات بازنگری طرح جامع ریلی تهران توسط مهندسين مشاور گنو و مشاور فرانسوی سیستم‌ترا انجام شده است و در یکصد و پنجاه و ششمین جلسه شورای عالی هماهنگی ترافیک شهرهای کشور در تاریخ ۱۳۹۸/۱۱/۳۰ به تصویب رسیده است. (شکل ۱-۱)



شکل ۱-۱: نقشه طرح جامع ریلی تهران طبق مصوبه ۱۵۶

مشخصات مسیر متروی غرب بر اساس مصوبه شورای عالی ترافیک به شرح جداول ۱-۱ و ۲-۱ می‌باشد:



خط راه آهن حومه‌ای تهران - هشتگرد	
ابتدا - انتها	میدان راه آهن - هشتگرد
تعداد ایستگاه	۱۲
تعداد ایستگاه‌های تبادلی با خطوط متروی شهری	۳
تعداد ایستگاه‌های تبادلی با خطوط اکسپرس	۲
خطوط مترو دارای تبادل	۸، ۳ و ۱۱ و اکسپرس A
عملکرد کلی خط	
مسیر دو خطه حومه‌ای اختصاصی در حریم راه‌آهن تهران - تبریز از ایستگاه مرکزی راه‌آهن تهران تا هشتگرد، با انشعاب شهر قدس تا مارلیک دارای ۳ ایستگاه تبادلی با خطوط ۸، ۳ و ۱۱ مترو	
مسیر	
هشتگرد / کمال شهر / مهرشهر / محمدشهر / کرج / گرمدره / شهر قدس / مارلیک / آذری / راه آهن	

جدول -Error! No text of specified style in document. ۱: مسیر مصوب شهر قدس تا مارلیک طبق مصوبه ۱۵۶

ایستگاه‌های خط راه آهن حومه‌ای تهران - هشتگرد			
تعداد ایستگاه: ۱۷			
ردیف	محدوده ایستگاه	ردیف	محدوده ایستگاه
۱	راه آهن	۴-۶	سراسیاب
۲	آذری	۵-۶	مارلیک
۳	نیک پسندی	۷	گرمدره
۴	لشگری	۸	کرج
۵	ملکی	۹	محمدشهر
۶	شهر قدس	۱۰	مهرشهر
۶-۱	قدس ۲	۱۱	کمال شهر
۶-۲	شهریار	۱۲	هشتگرد
۶-۳	اندیشه		

جدول -Error! No text of specified style in document. ۲: مشخصات ایستگاه‌های مسیر



۱-۲- واریانت‌های پیشنهادی متروی غرب:

آلترناتیوهای مسیر متروی غرب به‌طور کلی شامل موارد ذیل می‌گردند:

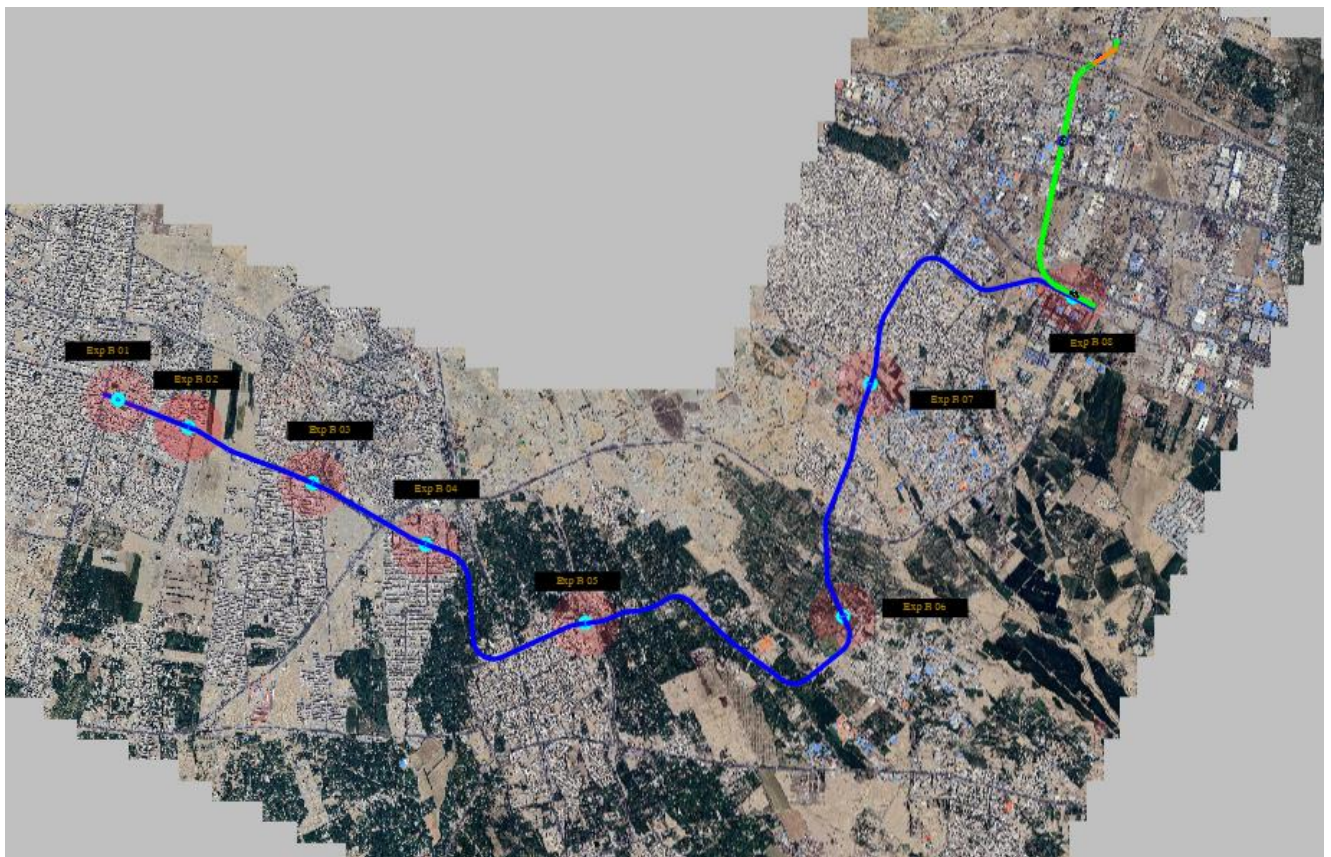
مسیرهای ارائه شده بصورت کلی از محدوده‌های مارلیک، سرآسیاب، اندیشه، فاما بتن، شهریار، باباسلمان، شهر قدس و در انتها ایستگاه تبدالی راه آهن و خط ۱۰ متروی (ایستگاه ملکی) عبور می‌نمایند. تفاوت در واریانت‌های ارائه شده بدلیل موقعیت‌های پیشنهادی ایستگاه‌ها می‌باشد و بطور کلی کریدور عبوری تفاوت‌آنجنانی با یکدیگر در تمامی گزینه‌ها ندارند. عمق ایستگاه‌ها در تمامی واریانت‌ها حدود ۲۶ متر می‌باشد که تدقیق بیشتر در مطالعات بخش C3 صورت خواهد گرفت.

- گزینه مسیر مصوب (مسیر به رنگ آبی)
- گزینه ۱ (مسیر به رنگ صورتی)
- گزینه ۲ (مسیر به رنگ سبز)
- گزینه ۳ (مسیر به رنگ طوسی)
- گزینه ۴ (مسیر به رنگ قرمز)



۳-۱- گزینه مسیر مصوب (مسیر به رنگ آبی):

این گزینه به طول ۲۲۴۲۰ متر بوده و شامل ۸ ایستگاه می باشد که در موقعیت های سه راه مارلیک، سرآسیاب، اندیشه، وائین، شهریار، بابا سلمان، قدس و ملکی قرار گرفته اند که در شکل ذیل نمایش داده شده است.



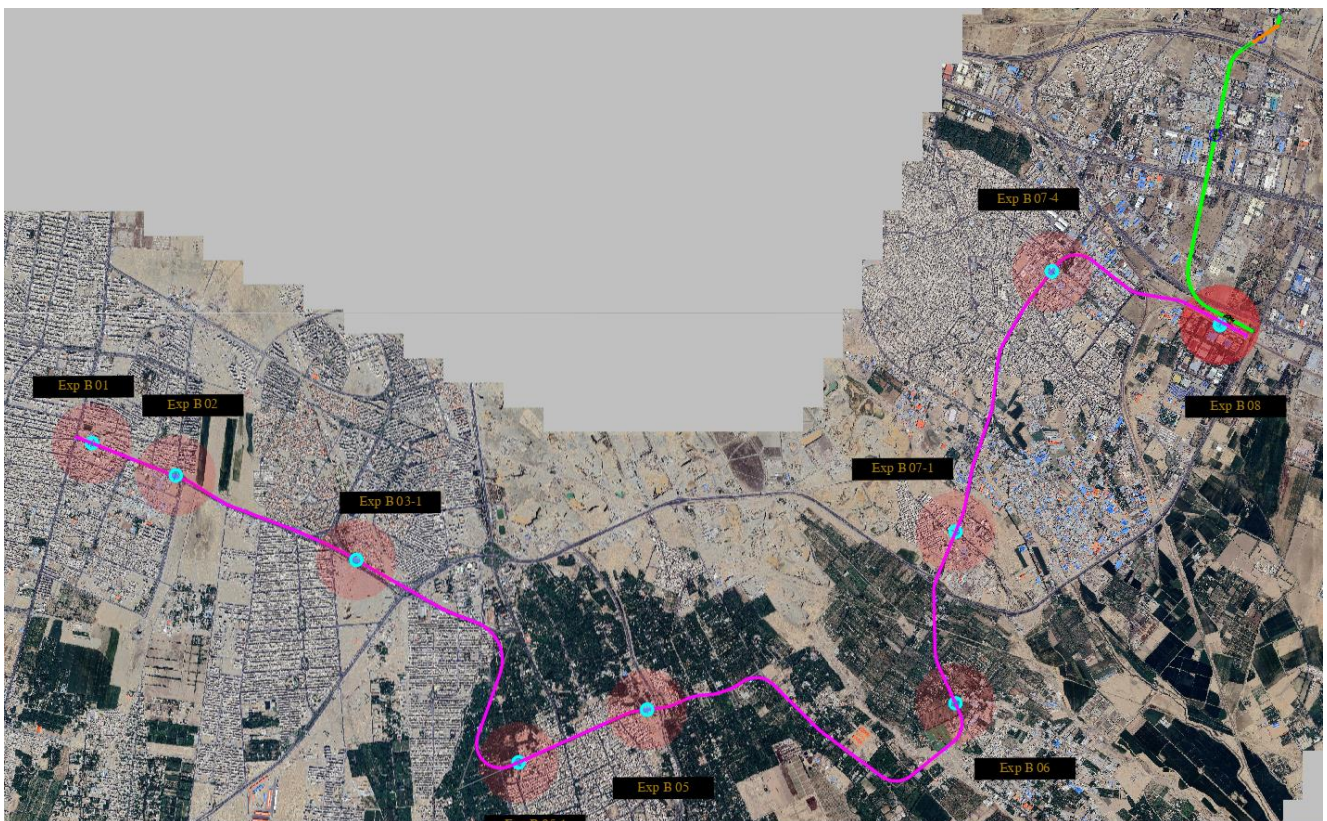
ردیف	نام ایستگاه	کد ایستگاه	نوع ایستگاه	جهت شهریار به پردیس		جهت پردیس به شهریار		مجموع سوار و پیاده شده
				سوار شده	پیاده شده	سوار شده	پیاده شده	
۱	سه راه مارلیک	Exp B ۰۱	تبادل با خط ۲ مترو کرج	۰	۰	۰	۶۲۴	۲,۷۴۵
۲	سرآسیاب	Exp B ۰۲	عادی	۰	۰	۰	۱۰۴	۱,۲۶۱
۳	اندیشه	Exp B ۰۳	عادی	۰	۸۶	۲۰۸	۲۰۸	۳,۵۷۲
۴	وائین	Exp B ۰۴	عادی	۰	۴۳	۵۲	۵۲	۸۶۶
۵	شهریار	Exp B ۰۵	عادی	۲۲۳	۲۱۵	۲۰۸۱	۲,۳۰۴	۴,۸۳۳
۶	بابا سلمان	Exp B ۰۶	عادی	۰	۱۰۸	۱۵۶	۱۵۶	۱,۲۲۸
۷	قدس	Exp B ۰۷	عادی	۲۴۴	۲۵۸	۱,۵۶۱	۱,۸۰۵	۹,۷۷۵
۸	ملکی	Exp B ۰۸	تبادل با خط ۱۰ و قطار حومه‌ای تهران هشتگرد	۹۶۴	۱,۵۶۳	۱,۴۴۲	۲,۴۰۶	۴,۳۸۵

جدول Error! No text of specified style in document. ۳-: مشخصات ایستگاه‌های مسیر مصوب



۱-۴-گزینه ۱ (مسیر به رنگ صورتی):

این گزینه به طول ۲۳۱۵۰ متر بوده و شامل ۹ ایستگاه می باشد که در موقعیت های سه راه مارلیک، سرآسیاب، فاما بتن، شهریار (علامه طباطبایی)، شهریار (مصوب)، باباسلمان، قدس (دانشگاه)، قدس (بوستان آزادگان) و ملکی قرار گرفته اند که در شکل ذیل نمایش داده شده است.



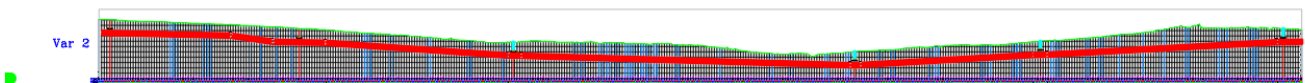
ردیف	نام ایستگاه	کد ایستگاه	نوع ایستگاه	جهت شهریار به پردیس		جهت پردیس به شهریار		مجموع سوار و پیاده شده
				سوار شده	پیاده شده	سوار شده	پیاده شده	
۱	سه راه مارلیک	Exp B ۰۱	تبادل با خط ۲ مترو کرج	۲,۳۰۱	۰	۰	۸۰۹	۳,۱۱۰
۲	سرآسیاب	Exp B ۰۲	عادی	۱,۲۵۵	۰	۰	۱۳۵	۱,۳۹۰
۳	فاما بتن	Exp B ۰۳-۱	عادی	۳,۵۵۷	۰	۱۲۳	۲۷۰	۳,۹۵۰
۴	شهریار - علامه طباطبایی	Exp B ۰۵-۱	عادی	۸۳۷	۰	۶۲	۶۷	۹۰۶
۵	شهریار - مصوب	Exp B ۰۵	عادی	۲,۵۱۱	۲۷۰	۳۰۸	۲,۶۹۷	۵,۷۸۶
۶	بابا سلمان	Exp B ۰۶	عادی	۱,۰۴۶	۰	۱۵۵	۲۰۲	۱,۴۰۳
۷	قدس - دانشگاه	Exp B ۰۷-۱	عادی	۱,۱۹۵	۸۷	۴۴	۶۵۲	۱,۹۷۸
۸	قدس - بوستان آزادگان	Exp B ۰۷-۴	عادی	۷,۱۷۳	۱۷۲	۳۲۵	۱,۳۷۱	۹,۰۴۱
۹	ملکی	Exp B ۰۸	تبادل با خط ۱۰ و قطار حومه ای تهران هشتگرد	۱,۰۴۶	۱,۸۹۴	۲,۰۶۵	۵۳۹	۵,۵۴۴

جدول Error! No text of specified style in document. ۴: مشخصات ایستگاه های مسیر ۱



۱-۵- گزینه ۲ (مسیر به رنگ سبز):

این گزینه به طول ۲۲۹۲۴ متر بوده و شامل ۸ ایستگاه می باشد که در موقعیت های سه راه مارلیک، فاما بتن، شهریار (علامه طباطبایی)، شهریار (مصوب)، باباسلمان، قدس (شورا)، قدس (بوستان آزادگان) و ملکی قرار گرفته اند که در شکل ذیل نمایش داده شده است.



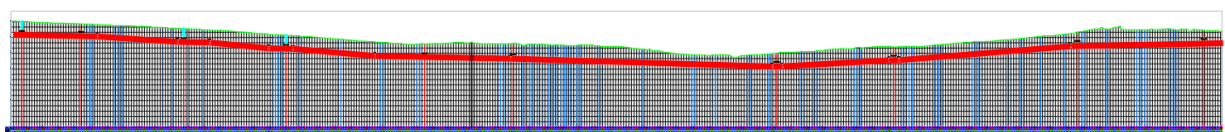
ردیف	نام ایستگاه	کد ایستگاه	نوع ایستگاه	جهت شهریار به پردیس		جهت پردیس به شهریار		مجموع سوار و پیاده شده
				سوار شده	پیاده شده	سوار شده	پیاده شده	
۱	سه راه مارلیک	Exp B ۰۱	تبادل با خط ۲ مترو کرج	۲,۳۰۱	۰	۰	۸۰۹	۳,۱۱۰
۲	فاما بتن	Exp B ۰۳-۱	عادی	۳,۵۵۷	۰	۱۲۳	۲۷۰	۳,۹۵۰
۳	شهریار - علامه طباطبایی	Exp B ۰۵-۱	عادی	۸۳۷	۰	۶۲	۶۷	۹۶۶
۴	شهریار - مصوب	Exp B ۰۵	عادی	۲,۵۱۱	۲۷۰	۳۰۸	۲,۶۹۷	۵,۷۸۶
۵	بابا سلمان	Exp B ۰۶	عادی	۱,۰۴۶	۰	۱۵۵	۲۰۲	۱,۴۰۳
۶	قدس - دانشگاه	Exp B ۰۷	عادی	۱,۱۹۵	۸۷	۴۴	۷۳۹	۱,۹۷۸
۷	قدس - بوستان آزادگان	Exp B ۰۷-۴	عادی	۲,۱۷۳	۱۷۲	۳۲۵	۱,۳۷۱	۹,۰۴۱
۸	ملکی	Exp B ۰۸	تبادل با خط ۱۰ و قطار حومه‌ای تهران هشتگرد	۱,۰۴۶	۱,۸۹۴	۲,۰۶۵	۵۳۹	۵,۵۴۴

جدول ۵- مشخصات ایستگاه‌های مسیر ۲



۱-۶-گزینہ ۳ (مسیر به رنگ طوسی):

این گزینه به طول ۲۳۱۲۸ متر بوده و شامل ۱۰ ایستگاه می باشد که در موقعیت های سه راه مارلیک، سرآسیاب، اندیشه، وائین، شهریار(علامه طباطبایی)، شهریار(مصوب)، باباسلمان، قدس(دانشگاه)، قدس(بوستان آزادگان) و ملکی قرار گرفته اند که در شکل ذیل نمایش داده شده است.

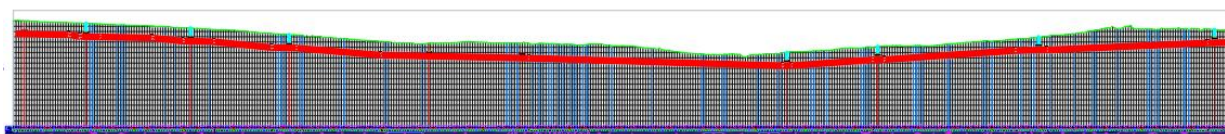


ردیف	نام ایستگاه	کد ایستگاه	نوع ایستگاه	جهت شهریار به پردیس		جهت پردیس به شهریار		مجموع سوار و پیاده شده
				سوار شده	پیاده شده	سوار شده	پیاده شده	
۱	سه راه مارلیک	Exp B ۰۱	تبادل با خط ۲ مترو کرج	۰	۰	۰	۰	۳,۰۸۹
۲	سرآسیاب	Exp B ۰۲	عادی	۰	۱,۲۴۳	۰	۱۳۵	۱,۳۷۸
۳	اندیشه	Exp B ۰۳	عادی	۰	۳,۵۲۱	۱۲۴	۲۷۰	۳,۹۱۵
۴	وائین	Exp B ۰۴	عادی	۰	۲۳۶	۱۶	۱۰	۲۵۲
۵	شهریار - علامه طباطبایی	Exp B ۰۵-۱	عادی	۰	۸۰۷	۴۶	۵۷	۹۱۰
۶	شهریار - مصوب	Exp B ۰۵	عادی	۲۶۹	۲,۴۸۵	۳۰۹	۲,۷۰۴	۵,۷۶۷
۷	بابا سلمان	Exp B ۰۶	عادی	۰	۱,۰۳۵	۱۵۵	۲۰۳	۱,۳۹۳
۸	قدس - دانشگاه	Exp B ۰۷-۱	عادی	۸۷	۱,۱۸۳	۴۵	۶۵۴	۱,۹۶۹
۹	قدس - بوستان آزادگان	Exp B ۰۷-۴	عادی	۱۷۱	۷,۱۰۱	۳۲۶	۱,۳۷۵	۸,۹۷۳
۱۰	ملکی	Exp B ۰۸	تبادل با خط ۱۰ و قطار حومه‌ای تهران هشگرد	۱,۸۸۷	۱,۰۳۵	۲,۰۷۳	۵۴۱	۵,۵۳۶



۷-۱- گزینه ۴ (مسیر به رنگ قرمز):

این گزینه به طول ۲۳۲۴۲ متر بوده و شامل ۱۰ ایستگاه می باشد که در موقعیت های سه راه مارلیک، سرآسیاب، اندیشه، وائین، شهریار (علامه طباطبایی)، شهریار (مصوب)، باباسلمان، قدس (بوستان آزادگان)، قدس (شهرداری سوخته) و ملکی قرار گرفته اند که در شکل ذیل نمایش داده شده است.



ردیف	نام ایستگاه	کد ایستگاه	نوع ایستگاه	جهت شهریار به پردیس		جهت پردیس به شهریار		مجموع سوار پیاده شده
				سوار شده	پیاده شده	سوار شده	پیاده شده	
۱	سه راه مارلیک	Exp B ۰۱	تبادل با خط ۲ مترو کرج	۰	۰	۰	۰	۳,۲۰۸
۲	سرآسیاب	Exp B ۰۲	عادی	۰	۰	۰	۰	۱,۴۱۵
۳	اندیشه	Exp B ۰۳	عادی	۰	۰	۱۴۱	۲۹۵	۴,۰۲۴
۴	وائین	Exp B ۰۴	عادی	۰	۰	۱۱	۶۴	۹۳۸
۵	شهریار - علامه طباطبایی	Exp B ۰۵-۱	عادی	۰	۰	۵۲	۸۷۴	۶,۱۵۰
۶	شهریار - مصوب	Exp B ۰۵	عادی	۰	۰	۳۵۲	۲,۸۸۵	۳,۲۶۵
۷	بابا سلمان	Exp B ۰۶	عادی	۰	۰	۱۷۷	۲۲۲	۱,۴۵۴
۸	قدس - بوستان مسافر	Exp B ۰۶-۱	عادی	۱۰۰	۰	۵۱	۱,۳۵۶	۳,۰۷۰
۹	قدس - شهرداری سوخته	Exp B ۰۷-۲	عادی	۱۹۶	۰	۳۷۱	۷,۶۰۸	۹,۳۰۶
۱۰	ملکی	Exp B ۰۸	تبادل با خط ۱۰ و قطار حومه ای تهران هشتگرد	۰	۰	۲,۳۵۸	۳,۴۱۳	۶,۱۶۶