



مشاوران اندیشکار مشاوران نقش محیط



شرکت حمل و نقل ریلی (مترو)
غرب استان تهران



به روز رسانی مطالعات امکان‌سنجی کریدور ریلی غرب استان تهران جهت اتصال به شبکه مترو تهران

گزارش ارائه نهایی گستره مکانی مسیر و ایستگاه‌ها در کریدور بخش غربی خط
اکسپرس B مترو از منظر مطالعات شهری

تاریخ: مهر ماه 1403 شناسه گزارش: WestMetro-95042-URB6-03



شرکت حمل و نقل ریلی (مترو) غرب استان تهران

**مطالعات به روز رسانی مطالعات امکان سنجی کریدور ریلی غرب استان تهران
جهت اتصال به شبکه مترو تهران**

گزارش ارائه نهایی گستره مکانی مسیر و ایستگاه ها در کریدور بخش غربی خط اکسپرس B مترو از منظر
مطالعات شهری



مشاوران نقش محیط

بِسْمِ اللَّهِ الرَّحْمَنِ الرَّحِيمِ

شناسنامه گزارش

| | | |
|-----------------------------|---|--|
| عنوان پروژه | | به روز رسانی مطالعات امکان‌سنجی کریدور ریلی غرب استان تهران جهت اتصال به شبکه مترو تهران |
| عنوان گزارش | | ارزیابی و به روزرسانی مدل شبکه حمل و نقل همگانی |
| شماره قرارداد | | 02/م/038 |
| تاریخ قرارداد | | 1402/12/15 |
| شناسه گزارش | | WestMetro-95042-URB6-00 |
| کارفرما | مهندس امین رحمتی | مدیر عامل شرکت حمل و نقل ریلی (مترو) غرب استان تهران |
| ناظر پروژه | مهندس مرتضی موسویان | معاون فنی شرکت حمل و نقل ریلی (مترو) غرب استان تهران |
| کارکنان کلیدی و عوامل مشاور | دکتر امیررضا مهدوی | مدیر پروژه |
| | مهندس حسام شعشعه | مدیر فنی پروژه |
| | دکتر حسین رضاگاه | مدیر مطالعات شهرسازی |
| | مهندس سامان مشاق زاده دکتر مهدی باوقار | مشاوران عالی پروژه |
| | مهدیه خجسته فر الهام رستگار سپیده ابوالفتحی نیلوفر کاروانی ایراندخت ناصح مرتضی محمدی | سایر عوامل کلیدی پروژه |
| | تعداد نسخه | یک |
| | ارسال گزارش | تاریخ ارسال |
| | شماره نامه ارسال | |



فهرست مطالب

| | |
|---|----|
| 6- ارائه نهایی گستره مکانی مسیر و ایستگاه‌ها از منظر مطالعات شهری | 1 |
| 6-1- روش شناسی و فرآیند تدوین گستره مکانی نهایی حوزه‌های ایستگاهی | 8 |
| 6-1-1- معیارهای تعیین گستره‌های مکانی | 9 |
| 6-1-2- فرامعيار امکانات استملاک اراضی و فاصله بین دو ورودی | 9 |
| 6-2- تدوین گستره مکانی نهایی حوزه‌های ایستگاهی بخش غربی خط اکسپرس B مترو حومه غرب شهر تهران | 11 |
| 6-2-1- تدوین گستره مکانی نهایی ایستگاه EXP B 01 | 11 |
| 6-2-2- تدوین گستره مکانی نهایی ایستگاه EXP B 03_01 | 15 |
| 6-2-3- تدوین گستره مکانی نهایی ایستگاه EXP B 05_01 | 21 |
| 6-2-4- تدوین گستره مکانی نهایی ایستگاه EXP B 05 | 26 |
| 6-2-5- تدوین گستره مکانی نهایی ایستگاه EXP B 06 | 31 |
| 6-2-6- تدوین گستره مکانی نهایی ایستگاه EXP B 07 | 35 |
| 6_2_7- تدوین گستره مکانی نهایی ایستگاه EXP B 07_04 | 41 |
| 6_2_8- تدوین گستره مکانی نهایی ایستگاه EXP B 08 | 45 |



فهرست جداول

- جدول شماره 1-6: علل انتخاب یا حذف ایستگاه‌های خط اکسپرس B بخش غربی استان تهران 2
- جدول شماره 2-6: مشخصات مسیر بخش غربی خط اکسپرس B مترو غرب تهران 4
- جدول شماره 1_621 : معرفی ایستگاه EXP B 01 11
- جدول شماره 2-621: اولویت بندی محورها براساس مجموع امتیازهای تعدیل شده شهرسازی و ترافیکی 12
- جدول شماره 1_622: معرفی ایستگاه EXP B 03_01 15
- جدول شماره 2_622: اولویت بندی محورها براساس مجموع امتیازهای تعدیل شده شهرسازی و ترافیکی 17
- جدول شماره 1_623: معرفی ایستگاه EXP B 05_01 21
- جدول شماره 2_623: اولویت بندی محورها براساس مجموع امتیازهای تعدیل شده شهرسازی و ترافیکی 22
- جدول شماره 1-624: معرفی ایستگاه **EXP B 05** 26
- جدول شماره 2-624: اولویت بندی محورها براساس مجموع امتیازهای تعدیل شده شهرسازی و ترافیکی 27
- جدول شماره 1_625: معرفی ایستگاه EXP B 06 31
- جدول شماره 2_625: اولویت بندی محورها براساس مجموع امتیازهای تعدیل شده شهرسازی و ترافیکی 32
- جدول شماره 1_626: معرفی ایستگاه EXP B 07 35
- جدول شماره 2_626: اولویت بندی محورها براساس مجموع امتیازهای تعدیل شده شهرسازی و ترافیکی 37
- جدول شماره 1_627: معرفی ایستگاه EXP B 07_04 41
- جدول شماره 1_627: اولویت بندی محورها براساس مجموع امتیازهای تعدیل شده شهرسازی و ترافیکی 42
- جدول شماره 1_628: معرفی ایستگاه EXP B 08 45
- جدول شماره 2_628: اولویت بندی محورها بر اساس مجموع امتیازهای تعدیل شده شهرسازی و ترافیکی 46



فهرست نقشه‌ها

- نقشه شماره 1-6: محلاتی که در ایستگاه‌های EXP B 01, EXP B 03_01 خط اکسپرس B غرب تهران قرار می‌گیرند... 5
- نقشه شماره 2-6: محلاتی که ایستگاه‌های EXP B 06, EXP B 05_01, EXP B 05 خط اکسپرس B غرب تهران قرار می‌گیرند... 6
- نقشه شماره 3-6: محلاتی که در ایستگاه‌های EXP B 08 الی EXP B 07 خط اکسپرس B غرب تهران قرار می‌گیرند. 7
- نقشه شماره 4-6: عرصه‌های کارکردی موجود در مسیر خط اکسپرس B مترو غرب تهران... 8
- نقشه شماره 1-621: اولویت بندی هر یک از محورهای اصلی شناسایی شده در حوزه نفوذ ایستگاه EXP B 01... 13
- نقشه شماره 2-621: امکانات استملاک در اراضی همجوار ایستگاه EXP B 01... 14
- نقشه شماره 3-621: ارائه نهایی گستره مکانی EXP B 01... 15
- نقشه شماره 2-622: امکانات استملاک در اراضی همجوار ایستگاه EXP B 03_01... 19
- نقشه شماره 3-622: ارائه نهایی گستره مکانی EXP B 03_01... 20
- نقشه شماره 1-623: اولویت بندی هر یک از محورهای اصلی شناسایی شده در حوزه نفوذ ایستگاه EXP B 05_01... 23
- نقشه شماره 2-623: امکانات استملاک در اراضی همجوار ایستگاه EXP B 05_01... 24
- نقشه شماره 3-623: ارائه نهایی گستره مکانی ایستگاه EXP B 05_01... 25
- نقشه شماره 1-624: اولویت بندی هر یک از محورهای اصلی شناسایی شده در حوزه نفوذ ایستگاه EXP B 05... 28
- نقشه شماره 2-624: امکانات استملاک در اراضی همجوار ایستگاه EXP B 05... 29
- نقشه شماره 3-624: ارائه نهایی گستره مکانی EXP B 05... 30
- نقشه شماره 1-625: اولویت بندی هر یک از محورهای اصلی شناسایی شده در حوزه نفوذ ایستگاه EXP B 06... 33
- نقشه شماره 2-625: امکانات استملاک در اراضی همجوار ایستگاه EXP B 06... 34
- نقشه شماره 3-625: ارائه نهایی گستره مکانی EXP B 06... 35
- نقشه شماره 1-626: اولویت بندی هر یک از محورهای اصلی شناسایی شده در حوزه نفوذ ایستگاه EXP B 07... 38
- نقشه شماره 2-626: امکانات استملاک در اراضی همجوار ایستگاه EXP B 07... 39
- نقشه شماره 3-626: ارائه نهایی گستره مکانی ایستگاه EXP B 07... 40
- نقشه شماره 1-627: اولویت بندی هر یک از محورهای اصلی شناسایی شده در حوزه نفوذ ایستگاه EXP B 07_04... 42
- نقشه شماره 2-627: امکانات استملاک در اراضی همجوار ایستگاه EXP B 07_04... 43
- نقشه شماره 3-627: ارائه نهایی گستره مکانی ایستگاه EXP B 07_04... 44
- نقشه شماره 1-628: اولویت بندی هر یک از محورهای اصلی شناسایی شده در حوزه نفوذ ایستگاه EXP B 08... 46
- نقشه شماره 2-628: امکانات استملاک در اراضی همجوار ایستگاه EXP B 08... 47
- نقشه شماره 3-628: ارائه نهایی گستره مکانی ایستگاه EXP B 08... 48
- نقشه شماره 3-625: ارائه نهایی گستره مکانی EXP B 05... 49
- نقشه شماره 3-626: ارائه نهایی گستره مکانی EXP B 06... 49
- نقشه شماره 2-627: امکانات استملاک در اراضی همجوار ایستگاه EXP B 07... 49



فهرست شکل‌ها

- شکل شماره 1-6: فرآیند کلی انجام مطالعات پروژه.....3
- شکل شماره 1-61: فرآیند کلی تدوین گزارش.....9
- شکل شماره 1-611: معیارهای شهرسازی و ترافیکی.....9
- شکل شماره 1-612: فرامعیارهای تدوین گستره مکانی نهایی حوزه‌های ایستگاهی.....10



فصل ۶- ارائه نهایی گستره مکانی مسیر و ایستگاه‌ها از منظر مطالعات شهری

مقدمه

در مطالعات شهری بخش اول، به منظور امکان‌سنجی بخش غربی خط اکسپرس B مترو غرب تهران، در گزارش اول شهرسازی (شناسایی جایگاه بخش غربی خط اکسپرس B مترو غرب تهران در سازمان فضایی شهرهای حومه‌ای تهران) ابتدا با هدف بررسی نقش و جایگاه این کریدور در بستر سازمان فضایی شهر و نحوه تعامل هر یک از کریدورها با ساختار و استخوانبندی شهرهای شهر ملارد، فردیس، اندیشه، شهریار، اندیشه، باغستان و شهر قدس، به بررسی سیر تکوینی ساختار شبکه دسترسی موجود شهر و ساختار عملکردی آن از منظر شبکه دسترسی، سایر سیستم‌های حمل و نقل عمومی، کیفیت فضای شهری و مقیاس عملکردی عرصه‌های کارکردی در طول کریدور این خط پرداخته شد.

پس از آن در گزارش دوم شهرسازی (سیاست‌گذاری و تدوین مقیاس عملکردی ایستگاه‌ها) با توجه به نقش و جایگاه هر یک از حوزه‌های ایستگاهی این خط در سازمان فضایی شهر تهران و با در نظر گرفتن مقیاس ترافیکی حاصل از مطالعات برنامه‌ریزی حمل و نقل، مقیاس عملکردی شهرسازی هر یک از ایستگاه‌ها با عنوان "کاراکتر ایستگاه" شناسایی شد و سیاست‌های کلانی در ارتباط با هر کاراکتر استخراج شد.

پس از آن با توجه به اصول رویکرد توسعه حمل و نقل محور (TOD) که رویکرد حاکم بر پروژه می‌باشد و بر اساس حرکت پیاده 5 الی 10 دقیقه‌ای، حوزه نفوذ 600 متر برای هر یک از ایستگاه‌ها در نظر گرفته شد و حوزه نفوذ هر یک از حوزه‌های ایستگاهی بر اساس هفت لایه شامل ظرفیت جابه‌جایی شبکه معابر و تقاطع‌ها، بررسی معابر و میادین از منظر کیفیت فضای شهری و شناسایی فضاهای شهری واجد ارزش تاریخی-فرهنگی-اجتماعی، عرصه‌های کارکردی، کالبد فضای شهری و شناخت مرادوات اجتماعی و شرایط کالبدی زمینه‌ساز تحقق مرادوات اجتماعی مورد بررسی قرار گرفت.

در **گزارش چهارم** شهرسازی، گستره جانمایی مسیر صرفاً از نظر امکان عبور به صورت همسطح یا بالاتر از سطح زمین و بر اساس مطالعات بخش برنامه‌ریزی حمل و نقل مورد تحلیل قرار گرفت که نتایج حاصل از این گزارش حاکی از آن است که هیچ‌یک از مسیرهای بررسی شده جهت عبور همسطح یا بالاتر از سطح، از منظر مطالعات شهرسازی مناسب تشخیص داده نشد.

گزارش پنجم شهرسازی با هدف تدوین گستره مکانی مقدماتی هر یک از حوزه‌های ایستگاهی انجام شد که بدین منظور ابتدا با در نظر گرفتن دو مشخصه قرارگیری در شعاع 800 متری و بیشتر و امکان انتقال مسیر و ایستگاه، محورهای اصلی واقع در هر یک از حوزه‌های ایستگاهی شناسایی و برحسب معیارهایی نظیر ارتباط با شبکه معابر و سایر سیستم‌های حمل و نقل همگانی، عرصه‌های کارکردی و سازگاری کاربری‌های هم‌جوار اولویت‌بندی گردید.

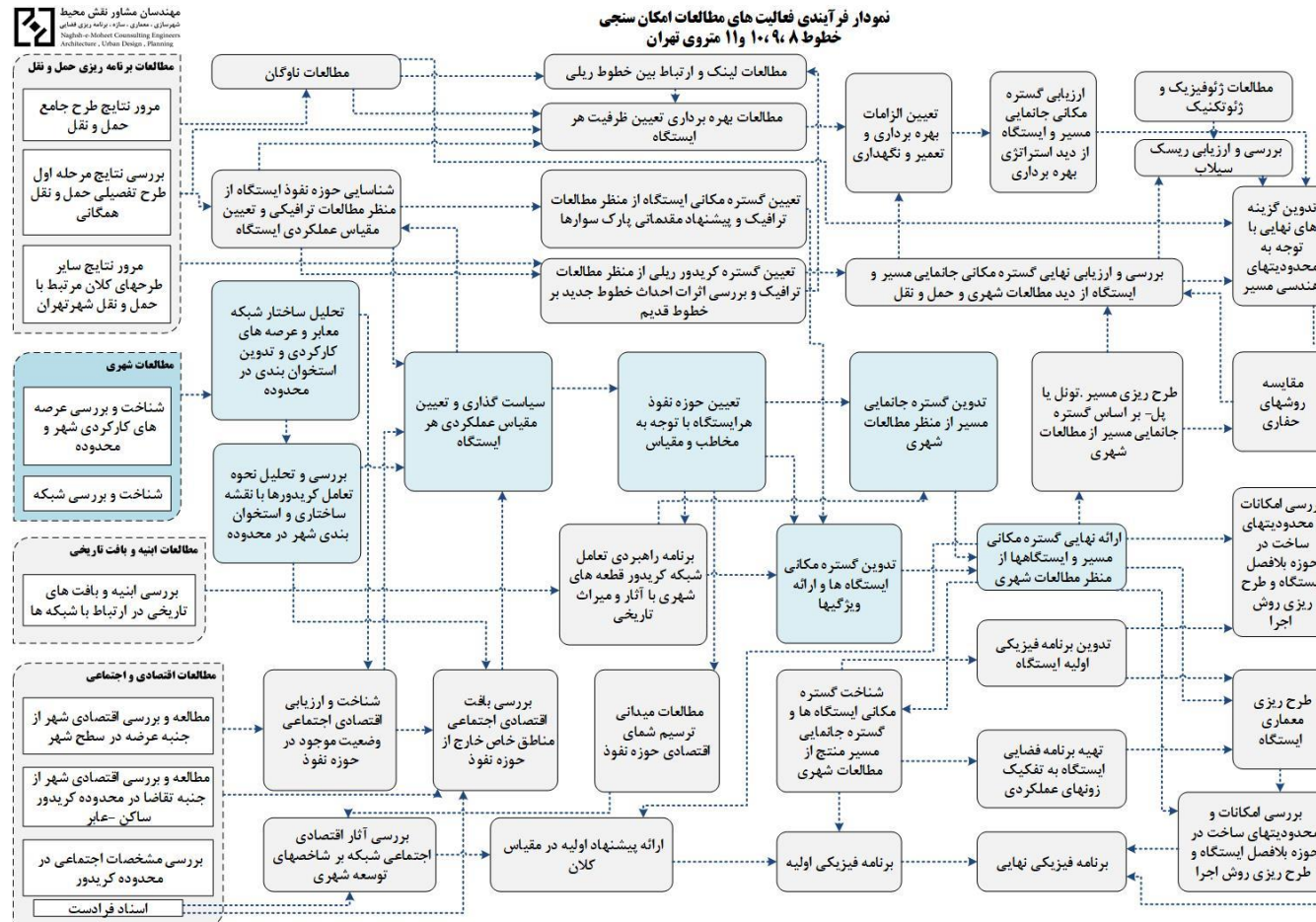
و در نهایت پس از بررسی مهمترین محورهای اصلی در گستره مکانی ایستگاه‌ها بر اساس 4 مولفه شبکه معابر، مدهای مختلف حمل و نقل همگانی، عرصه‌های کارکردی و بررسی سازگاری یا عدم سازگاری کاربری‌ها با ایستگاه‌های مترو، در ابتدا بر اساس رده عملکردی معبر و ظرفیت پیاده رو، هر یک از معابر الویت بندی شدند، در بخش دوم وجود حمل و نقل همگانی مختلف و یا امکان ایجاد آنها بررسی و امتیاز دهی میشود، در گام سوم کاربری‌های شاخص هر معبر و پهنه بندی طرح تفصیلی آن در مجموع امتیاز دهی میشود، در گام چهارم نیز معابری که بیشتر میزان کاربری‌های سازگار با ایستگاه‌های مترو دارند امتیاز بالاتری میگیرند در نهایت معابری که بالاترین امتیاز را کسب کرده اند، نقاط نهایی استقرار ایستگاه‌ها میباشند. در **فصل ششم** بعد از بررسی معابر و امتیاز آنها در فصل پنجم و امکان سنجی تراز عبور مسیر مترو در مطالعات سیما و منظر شهری، تعاملات اجتماعی و ترافیکی در فصل چهارم و با در نظر گرفتن



دو فرامعیار "امکان‌ات استملاک اراضی" و "فاصله بین دو ورودی"، 17 ایستگاه پیشنهادی به 8 ایستگاه نهایی تقلیل پیدا کرد و در ادامه به بررسی علل انتخاب یا حذف هر ایستگاه مترو و جزئیات 8 ایستگاه نهایی خط اکسپرس B بخش غربی تهران پرداخته شده است.

جدول شماره 1-6: علل انتخاب یا حذف ایستگاه‌های خط اکسپرس B بخش غربی استان تهران

| ایستگاه | تغییر | | | | علت تغییر |
|-----------|---------------|---------------|-----------------|-------------------|--|
| | تدقیق ایستگاه | تثبیت ایستگاه | ایستگاه حذف شده | ایستگاه اضافه شده | |
| EXP B01 | ✓ | | | | |
| EXP B02 | | ✓ | | | از علل حذف این ایستگاه میتوان به قرار گیری دو ایستگاه Exp B ۰۱ و Exp B ۰۲ بر روی یک فیدر قوی (بلوار ولایت)، هم پوشانی حوزه نفوذ دو ایستگاه و در نهایت با توجه به مقیاس شهری و فراشهری بودن ایستگاه‌ها، نزدیکی این دو ایستگاه توجیهی ندارد. |
| EXP B03 | ✓ | | | | |
| EXP B04 | | ✓ | | | از علل حذف این ایستگاه میتوان به هم پوشانی حوزه نفوذ دو ایستگاه Exp B ۰۳_۰۱ و Exp B ۰۴ و در نهایت با توجه به مقیاس شهری و فراشهری بودن ایستگاه‌ها، نزدیکی این دو ایستگاه توجیهی ندارد. |
| EXP B05 | | ✓ | | | از علل تثبیت ایستگاه میتوان به مورد اول قرار گیری در دو فیدر قوی بلوار علامه طباطبایی و بلوار شادچای و مورد دوم وجود کاربری‌های بایر و فضای سبز با مساحت قابل توجه جهت گسترش حوزه نفوذ |
| EXP B05-1 | | | ✓ | | پوشش و دسترسی بهتر برای جمعیت جنوب غرب شهریار- دسترسی مناسب فیدرهای همگانی و شبه همگانی به این ایستگاه |
| EXP B06 | | ✓ | | | |
| EXP B07 | | ✓ | | | |
| EXP B07-4 | | | ✓ | | پوشش جمعیت بافت متراکم مسکونی شمال غرب شهر قدس- پوشش کاربری‌های صنعتی در محدوده ایستگاه |
| EXP B08 | | ✓ | | | |



شکل شماره 1-6: فرآیند کلی انجام مطالعات پروژه



در ادامه به معرفی بخش غربی خط اکسپرس B مترو حومه غرب تهران پرداخته شده است.

معرفی بخش غربی خط اکسپرس B مترو حومه ای تهران

بخش غربی خط اکسپرس B مترو غرب تهران، با طول 22.86 کیلومتر، دارای 8 ایستگاه می‌باشد. مسیر خط اکسپرس B مترو غرب تهران از جاده ملارد واقع در شهر ملارد از ایستگاه شماره Exp B 01 (سه راه مارلیک) شروع می‌شود و با عبور از محدوده شمالی ملارد به ایستگاه دوم (Exp B 02) واقع در محدوده شهر جدید اندیشه و شمال شهرک وائین می‌رسد و پس از عبور از شهرهای ملارد، اندیشه و شهرک وائین وارد بافت غربی شهر شهریار می‌شود و به ایستگاه سوم (Exp B 03) می‌رسد، این ایستگاه در تقاطع بلوار علامه طباطبایی و خیابان 35 متری عباسپور قرار دارد. پس از عبور از بلوار علامه طباطبایی به ایستگاه شرقی شهریار (Exp B 04) در تقاطع بلوار ولایت و بلوار علامه طباطبایی می‌رسد، بعد از شهریار به ایستگاه Exp B 05 در شمال باباسلمان و از ایستگاه شهر باغستان عبور کرده و به درون شهر قدس رفته و در تقاطع بلوار کلههر و شهدا به ایستگاه ششم و ایستگاه Exp B 07_04 در تقاطع انقلاب مصلی متصل می‌شود و در انتها در راه آهن ملکی ایستگاه تبدلی با خط 10 مترو تهران میتوان به انتهای این مسیر رسید.

جدول شماره 2-6: مشخصات مسیر بخش غربی خط اکسپرس B مترو غرب تهران

| خط | طول خط | تعداد ایستگاه | تعداد ایستگاه‌های تبدلی | نام ایستگاه |
|-------------------------------|---------------|---------------|-------------------------|-------------------|
| اکسپرس B مترو غرب تهران | 22.92 کیلومتر | 8 | 1 | Exp B 01_Exp B 08 |

این خط در مسیر خود از شهرستان‌های غرب استان تهران ملارد، فردیس، اندیشه، شهریار، باغستان و در نهایت شهر قدس می‌گذرد. در نقشه زیر به بررسی محلاتی که در دو ایستگاه اولیه مسیر مترو واقع شده، پرداخته می‌شود.

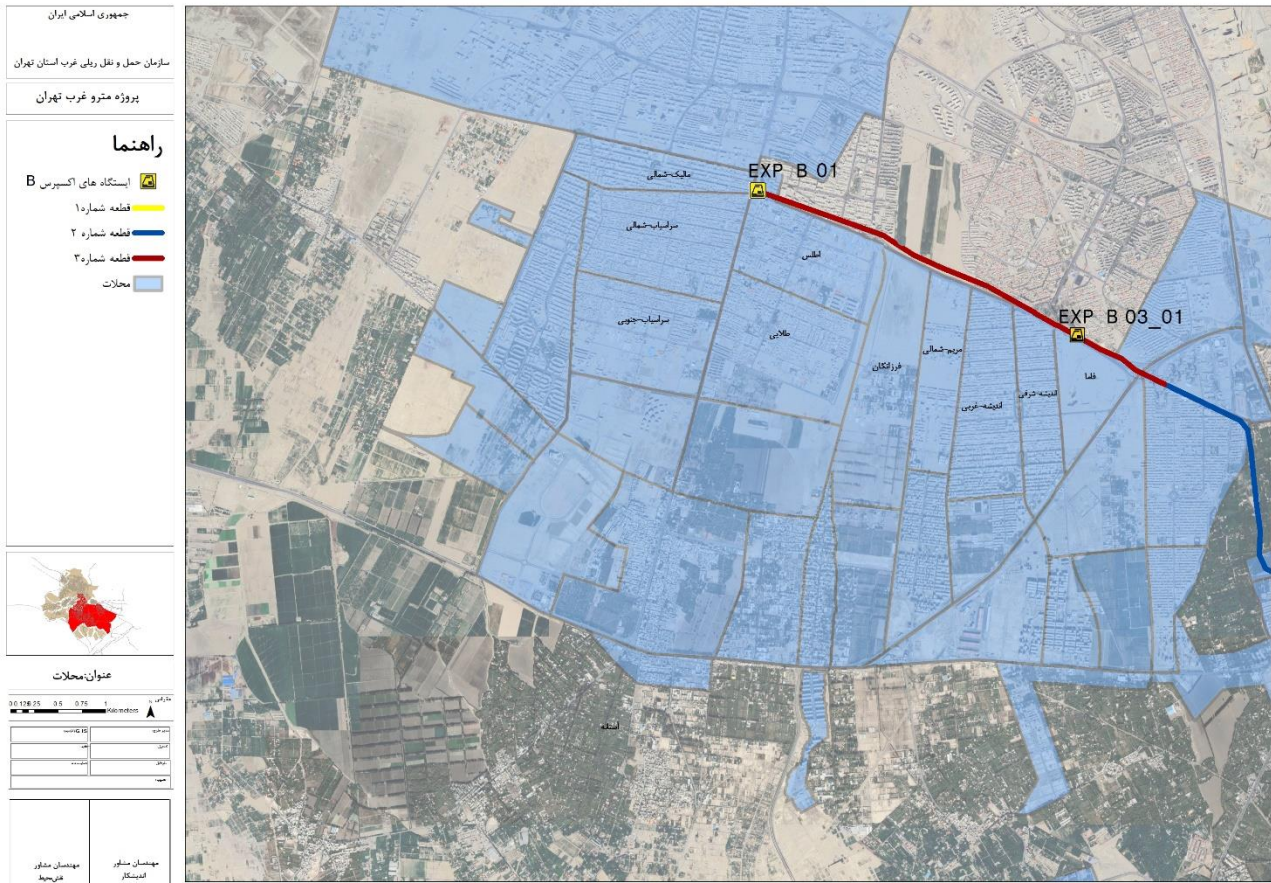


مشاوران
نقش محیط

مشاوران
اندیشگار

گزارش ارائه نهایی گستره مکانی مسیر و ایستگاه‌ها در کریدور بخش غربی
خط اکسپرس B مترو از منظر مطالعات شهری

شرکت حمل و نقل ریلی
(مترو) غرب استان تهران



نقشه شماره ۱-۶: محلاتی که در ایستگاه‌های EXP B 01, EXP B 03_01 خط اکسپرس B غرب تهران قرار میگیرند.

سپس در ایستگاه EXP B 05_01 مسیر از محله‌ی باغستان شرقی و غربی، محمدآباد، کرشنه، علی شاه عوض و فرهنگ میگذرد و به ایستگاه EXP B 05 در محدوده شرقی شهریار میرسید.

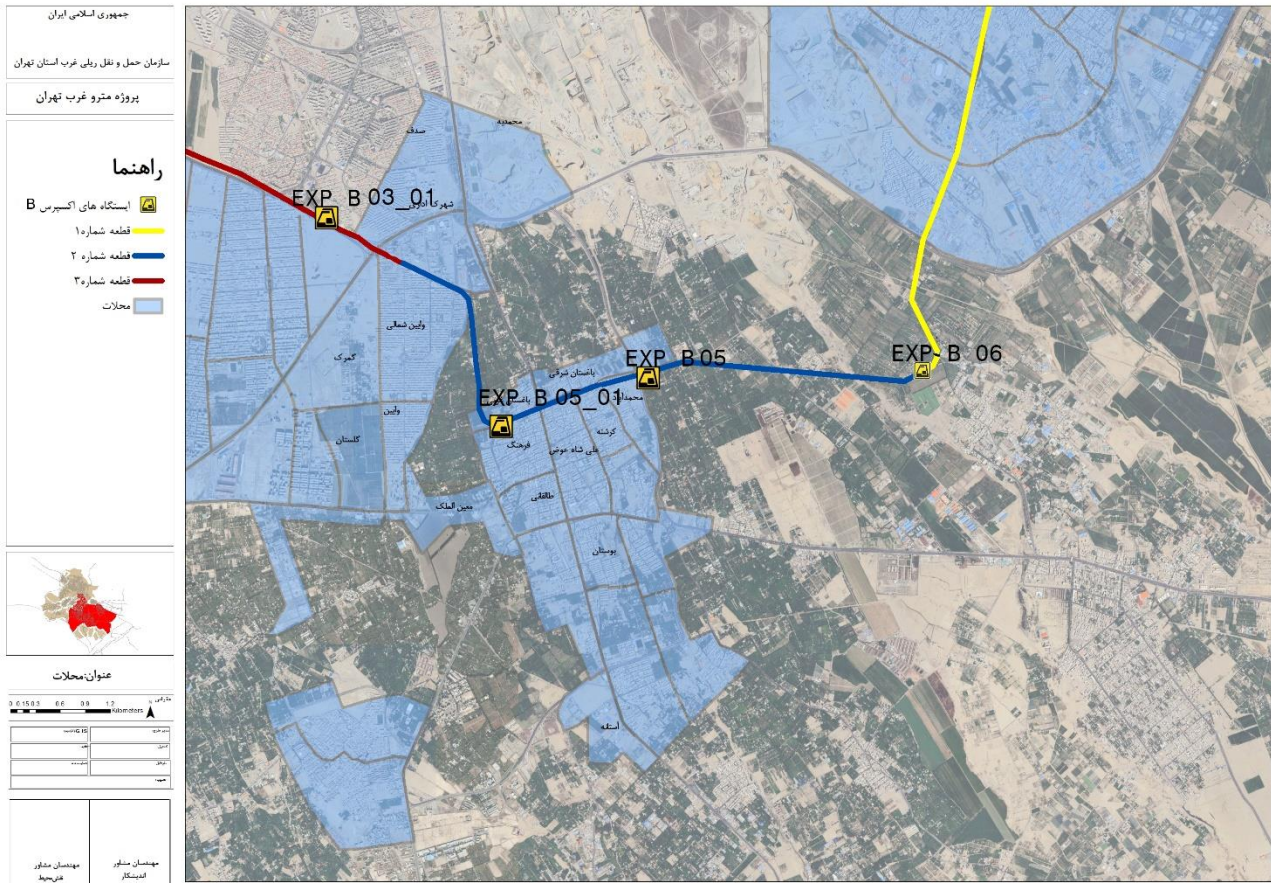


مشاوران
نقش محیط

مشاوران
اندیشگار

گزارش ارائه نهایی گستره مکانی مسیر و ایستگاه‌ها در کریدور بخش غربی
خط اکسپرس B مترو از منظر مطالعات شهری

شرکت حمل و نقل ریلی
(مترو) غرب استان تهران



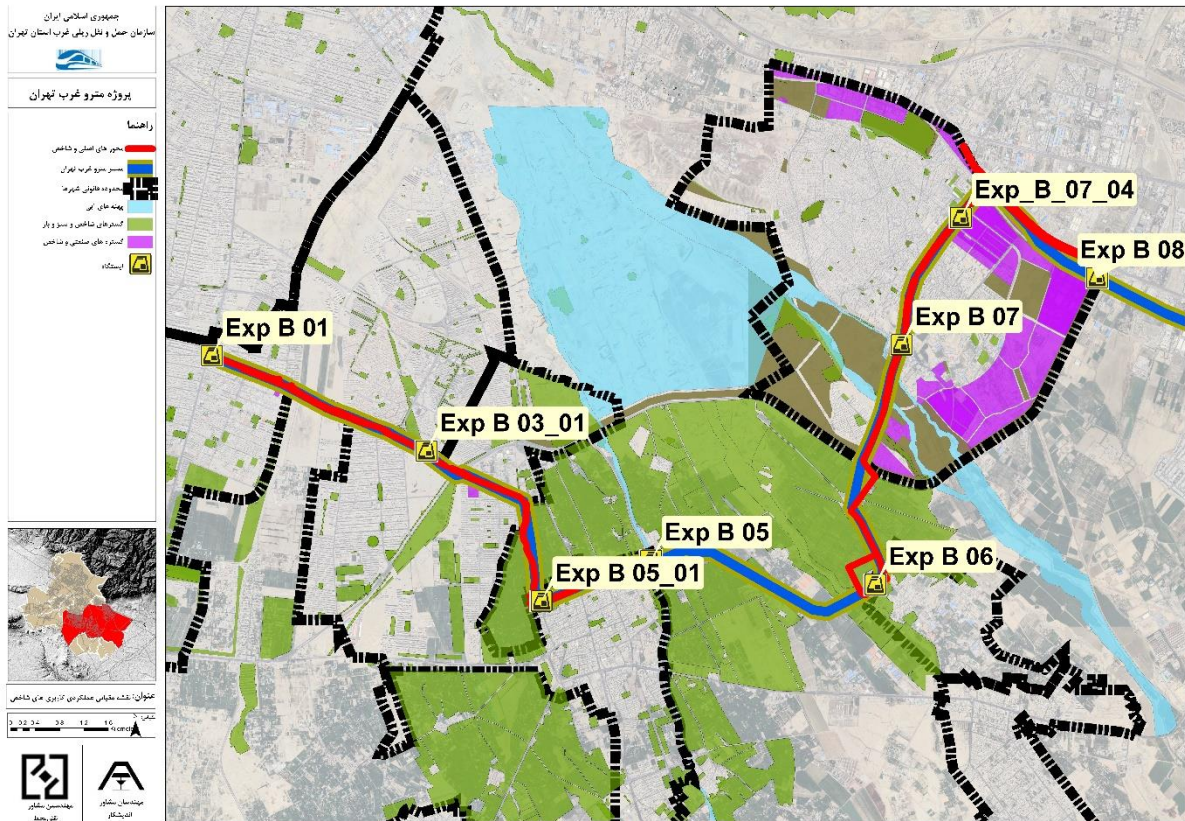
نقشه شماره ۲-۶: محلاتی که ایستگاه‌های Exp B 05, Exp B 05_01, Exp B 06 خط اکسپرس B غرب تهران قرار می‌گیرند.

سپس در ادامه مسیر ایستگاه پنجم Exp B 06 از محدوده شمالی باغستان، و ناحیه باباسلمان می‌گذرد.

و در انتهای مسیر ایستگاه‌های Exp B 07 و Exp B 08 از محلات سایپا، کاووسییه، شهرداری، قلعه حسن خان، باغستان، فردیس، امامزاده می‌گذرد.



رانی اندیشه، مجموعه ورزشی شهید ثمری و... اشاره کرد. راسته‌های انقلاب، علامه جعفری، شهدای اندیشه و بوار ولایت از مهمترین عرصه‌های کارکردی این خط می‌باشند.

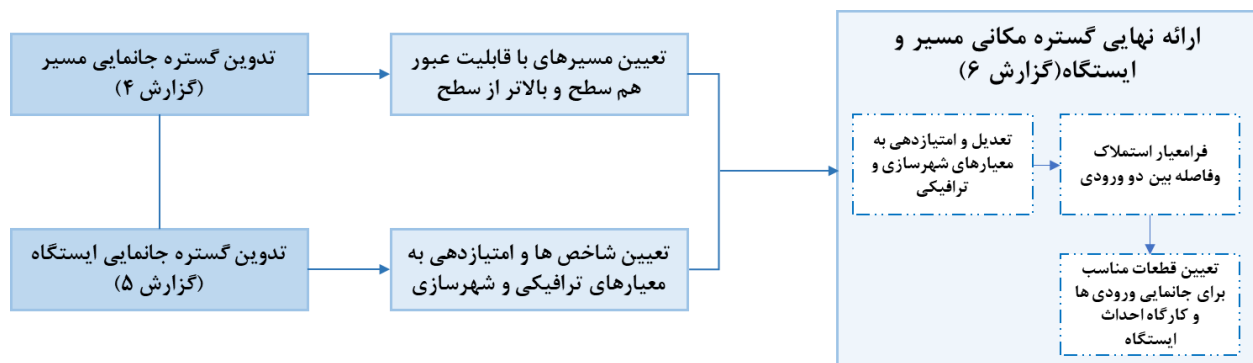


نقشه شماره ۴-۶: عرصه‌های کارکردی موجود در مسیر خط اکسپرس B مترو غرب تهران

۶-۱- روش شناسی و فرآیند تدوین گستره مکانی نهایی حوزه‌های ایستگاهی

این بخش از مطالعات مشتمل بر جمع‌بندی گزارش‌های چهارم (تدوین گستره جانمایی مسیر از منظر مطالعات شهری^۱) و پنجم شهرسازی (تدوین گستره مکانی ایستگاه‌ها) بوده که به ارائه نهایی گستره‌های مکانی مسیر و ایستگاه‌ها می‌پردازد. بدین منظور معیارهای تعیین گستره مکانی مرور و نحوه امتیاز و وزن‌دهی به هر یک از معیارها با توجه به اهمیت و تأثیر آن‌ها در جانمایی نهایی ایستگاه مشخص می‌شود. نمودار ذیل کل فرآیند و مسیر طی شده در سه گزارش 4، 5 و 6 به منظور ارائه نهایی گستره مکانی ایستگاه‌ها را نشان می‌دهد.

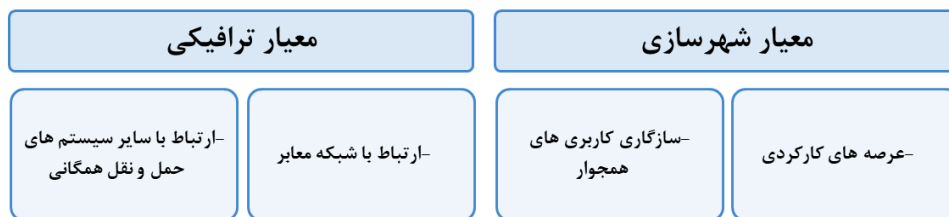
^۱ توجه به این نکته لازم است که با توجه به نتایج حاصل از مطالعات گزارش چهارم شهرسازی (تدوین گستره جانمایی مسیر از منظر مطالعات شهری)، هیچ یک از مسیرهای بررسی شده جهت عبور همسطح یا بالاتر از سطح، از نظر مطالعات شهرسازی مناسب تشخیص داده نشده است و لذا در گزارش تدوین نهایی گستره مکانی تأثیرگذار نبوده است.



شکل شماره 1-61: فرآیند کلی تدوین گزارش

1-1-6- معیارهای تعیین گستره‌های مکانی

در مطالعات گزارش پنجم شهرسازی، چهار مؤلفه "ارتباط با شبکه معابر شناسایی شده"، "ارتباط با سایر سیستم‌های حمل و نقل همگانی"، "عرصه‌های کارکردی" و "سازگاری کاربری‌های همجوار" در تدوین گستره مکانی مقدماتی ایستگاه بررسی شدند. مؤلفه‌های یادشده در دو دسته معیارهای شهرسازی و ترافیکی قابل طبقه‌بندی هستند (شکل شماره 11_611).



شکل شماره 1-611: معیارهای شهرسازی و ترافیکی

2-1-6- فرامعيار امكانات استملاك اراضی و فاصله بين دو ورودی

لازم به ذکر است علاوه بر معیارهای اشاره‌شده، دو فرامعيار نیز برای تعیین نهایی گستره مکانی ایستگاه منظور شده است. این دو فرامعيار آنجایی که نهایتاً تأثیر بسیار زیادی در تعیین گستره مکانی دارند با عنوان فرامعيار شناسایی و معرفی شده‌اند که عبارتند از: "امكانات استملاك اراضی" و "فاصله بين دو ورودی". موضوع استملاك (چه دائم برای احداث ورودی و چه موقت برای تجهیز کارگاه) معيار حائز اهمیتی است که نهایتاً می‌تواند تعیین‌کننده موقعیت دقیق گستره مکانی ایستگاه باشد. برای لحاظ امتیاز دو فرامعيار فوق‌الذکر، در خصوص معيار فاصله بين دو ورودی، دو فاصله 100 و 200 متر از مرکز ایستگاه لحاظ شده است که این فواصل به صورت دواير متحدالمرکز بر روی نقشه‌ها انعكاس یافته است. لازم به ذکر است ریشه فواصل 100 و 200 متر از آنجایی است که به لحاظ فنی طول گالری میان ایستگاه و ورودی‌ها در سطح زمین معمولاً در بازه 50 تا حداکثر 200 متر در نظر گرفته می‌شود.



فرامعيار استملاک بعنوان یک مقوله تمایز بخش و در جهت سرند نهایی مکان‌های موردنیاز ورودی ایستگاه در نظر گرفته شده است. این امر به نحوی صورت پذیرفته که ابتدا با در نظر گرفتن بالاترین اولویت محور، قطعات قابل استملاک مجاور بررسی و در صورت فقدان امکان استملاک، محور با اولویت بعدی ملاک بررسی امکان‌های ورودی سنجش شده است.



شکل شماره 1-612: فرامعيارهای تدوین گستره مکانی نهایی حوزه‌های ایستگاهی

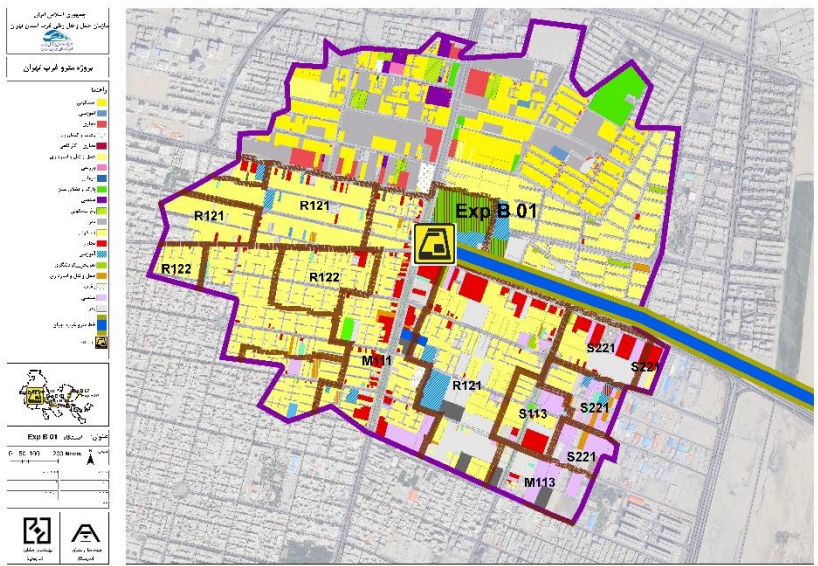


۲-۶- تدوین گستره مکانی نهایی حوزه‌های ایستگاهی بخش غربی خط اکسپرس B مترو حومه غرب شهر تهران
در این بخش از مطالعات به منظور ارائه اطلاعات یکپارچه از هر یک از حوزه‌های ایستگاهی، ابتدا به معرفی ویژگی‌های اصلی حوزه نفوذ
هر یک از ایستگاه‌های بخش غربی خط اکسپرس B مترو حومه غرب شهر تهران پرداخته و در نهایت گستره مکانی نهایی ایستگاه
ارائه شده است. در ادامه به تدوین گستره مکانی نهایی هر یک از ایستگاه‌های بخش غربی خط اکسپرس B مترو حومه غرب شهر تهران
پرداخته شده است.

۱-۲-۶- تدوین گستره مکانی نهایی ایستگاه EXP B 01

معرفی ایستگاه EXP B 01

جدول شماره 1_621: معرفی ایستگاه EXP B 01

| توضیحات | ایستگاه EXP B 01 |
|----------------------|--|
| شبکه معابر | بلوار ولایت، خیابان مینا، خیابان کسری، جاده ملارد |
| حمل و نقل همگانی | پایانه مسافربری سه راه مارلیک |
| عرصه‌های کارکردی | پایانه مسافربری سه راه مارلیک، پارک نسترن و پارک فرهنگیان، محدوده کارگاهی صنعتی شمال شرقی ملارد، بلوار کلهر، بلوار شهدای اندیشه و بلوار ولایت، بلوار شهدای اندیشه و بلوار ولایت، بزرگراه فتح |
| پهنه‌بندی طرح تفصیلی | G121، S113، S221، R121، R122، M111، M113 |
| حوزه نفوذ ایستگاه |  |

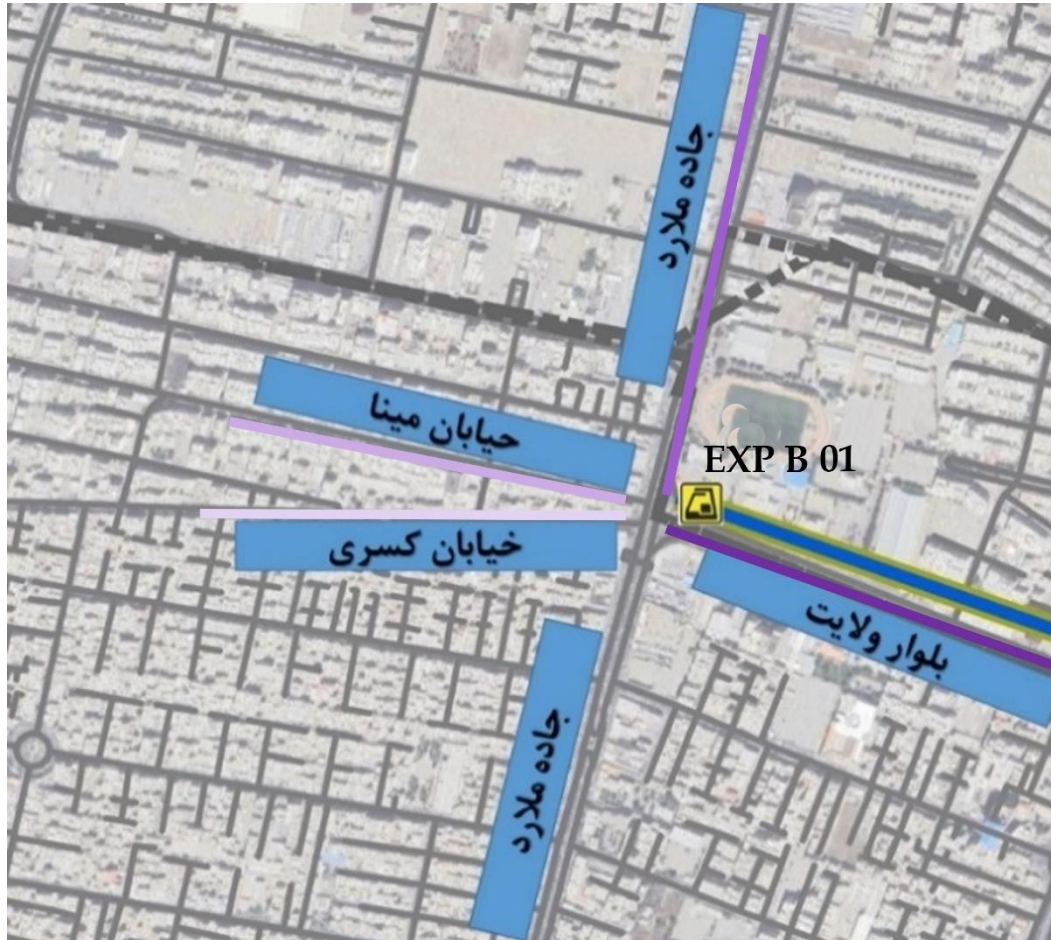


ارائه نهایی گستره مکانی ایستگاه EXP B 01

ایستگاه مصوب EXP B 01، در سه راه مارلیک جانمایی شده است. گستره مکانی این ایستگاه متأثر از محورهای بلوار ولایت، خیابان مینا، خیابان کسری و جاده ملارد میباشد. حوزه نفوذ ایستگاه با توجه به مقیاس عملکردی شهرسازی، شهری است. با توجه به مجموع امتیاز معیارهای شهرسازی و ترافیکی، بلوار ولایت در اولویت اول و جاده ملارد در اولویت دوم به منظور جانمایی ورودی ایستگاه می‌باشند. نقشه شماره 2_621 اولویت‌بندی و موقعیت هر یک از محورهای اصلی شناسایی شده در حوزه نفوذ ایستگاه EXP B 01 را نشان می‌دهد.

جدول شماره 2-621: اولویت‌بندی محورها براساس مجموع امتیازهای تعدیل شده شهرسازی و ترافیکی

| مجموع امتیاز هر محور | معیارهای ترافیکی | | معیارهای شهرسازی | | محورهای اصلی شناسایی شده | کد ایستگاه | کد ایستگاه |
|----------------------|----------------------|----------------------------|-------------------|--------------|--------------------------|------------|-------------|
| | ارتباط با شبکه معابر | مجموع امتیاز معیار شهرسازی | سازگاری کاربری‌ها | عرصه کارکردی | | | |
| 13 | 4 | 9 | 4 | 5 | بلوار ولایت | شهری | EXP B 01 |
| 7 | 3 | 4 | 2 | 2 | خیابان مینا | | |
| 7.5 | 3.5 | 4 | 2 | 2 | خیابان کسری | | |
| 10.5 | 5.5 | 5 | 2 | 3 | جاده ملارد | | |



نقشه شماره ۱-۶۲۱: اولویت بندی و موقعیت هر یک از محورهای اصلی شناسایی شده در حوزه نفوذ ایستگاه **EXP B 01**



مشاوران
نقش محیط

مشاوران
اندیشگار

گزارش ارائه نهایی گستره مکانی مسیر و ایستگاه‌ها در کریدور بخش غربی
خط اکسپرس B مترو از منظر مطالعات شهری

شرکت حمل و نقل ریلی
(مترو) غرب استان تهران

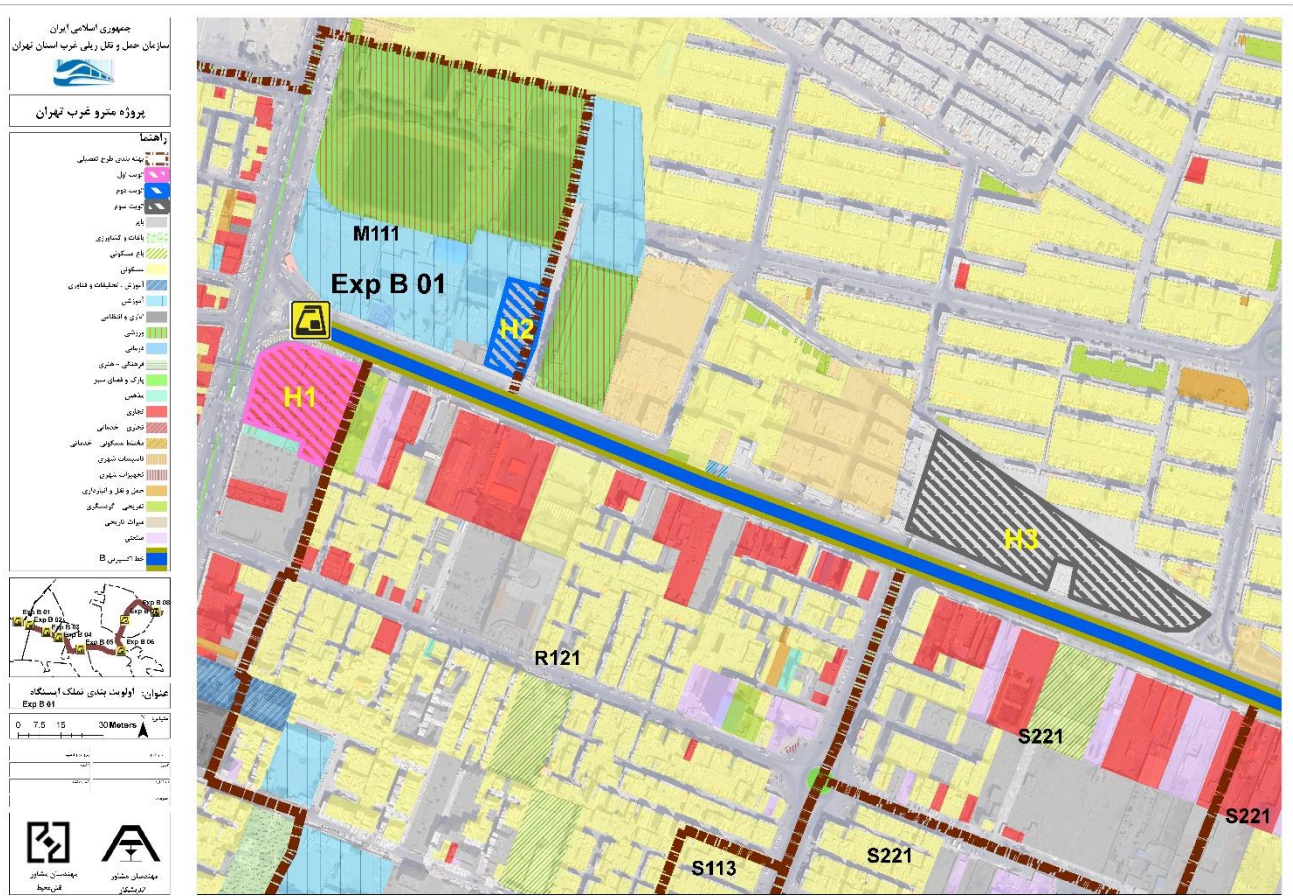
در حوزه نفوذ این ایستگاه در مجموع 2 قطعه به منظور تملک جهت احداث ورودی ایستگاه در نظر گرفته شده است. نقشه شماره 2-621 موقعیت هر یک از اراضی با امکان استملاک را در اراضی همجوار ایستگاه Exp B 01 در فواصل با شعاع 100 و 200 متری از ایستگاه نمایش می‌دهد.



نقشه شماره 2_621: امکانات استملاک در اراضی همجوار ایستگاه Exp B 01



با توجه به اولویت‌بندی محورها و بر اساس دو فرامعیار امکان استملاک و فاصله بین دو ورودی برتر، یک ورودی ایستگاه با اولویت اول در تقاطع جاده ملارد و بلوار ولایت پیشنهاد می‌شود. لذا گستره مکانی نهایی ایستگاه EXP B 01 مطابق با نقشه شماره 3-621 ارائه می‌شود.



نقشه شماره 3_621: ارائه نهایی گستره مکانی EXP B 01

۲-۲-۶- تدوین گستره مکانی نهایی ایستگاه Exp B 03_01

معرفی ایستگاه Exp B 03_01

جدول شماره 1_622: معرفی ایستگاه Exp B 03_01

| توضیحات | ایستگاه Exp B 03_01 |
|---|---------------------|
| بلوار ولایت، شهیدمدرس، اینانلو و بلوار آزادی | شبکه معابر |
| پایانه اتوبوس رانی فاز سه اندیشه، ایستگاه تاکسی رانی فاز سه اندیشه | حمل‌ونقل همگانی |
| پایانه اتوبوس رانی فاز سه اندیشه، بوستان شهدای هسته‌ای، پارک جنگلی اندیشه، پارک خیام، پارک ورودی فاز 3، ایستگاه تاکسی رانی فاز سه اندیشه، بلوار کلهر، بلوار شهدای اندیشه و بلوار ولایت، بلوار شهدای اندیشه و بلوار ولایت، بزرگراه فتح | عرصه‌های کاربردی |

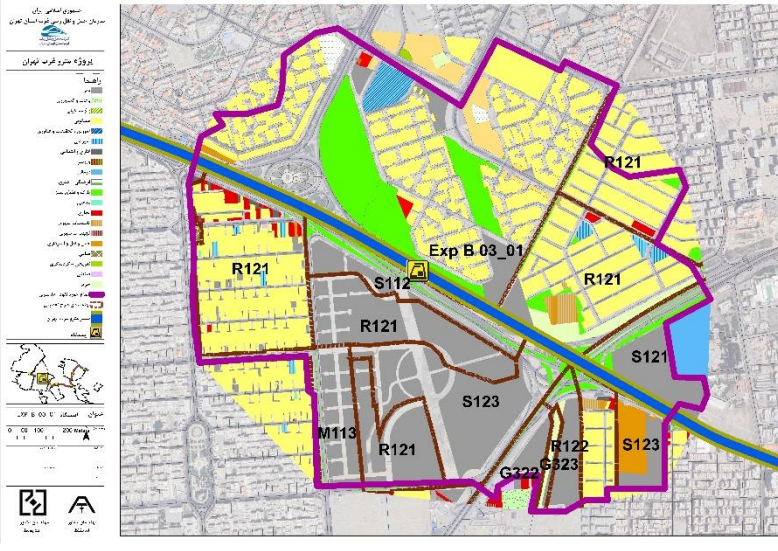


مشاوران
نقش محیط

مشاوران
اندیشگار

گزارش ارائه نهایی گستره مکانی مسیر و ایستگاه‌ها در کریدور بخش غربی
خط اکسپرس B مترو از منظر مطالعات شهری

شرکت حمل و نقل ریلی
(مترو) غرب استان تهران

| توضیحات | ایستگاه Exp B 03_01 |
|---|----------------------|
| S123, M113, R112, R121, R131, S112 | پهنه‌بندی طرح تفصیلی |
|  | حوزه نفوذ ایستگاه |

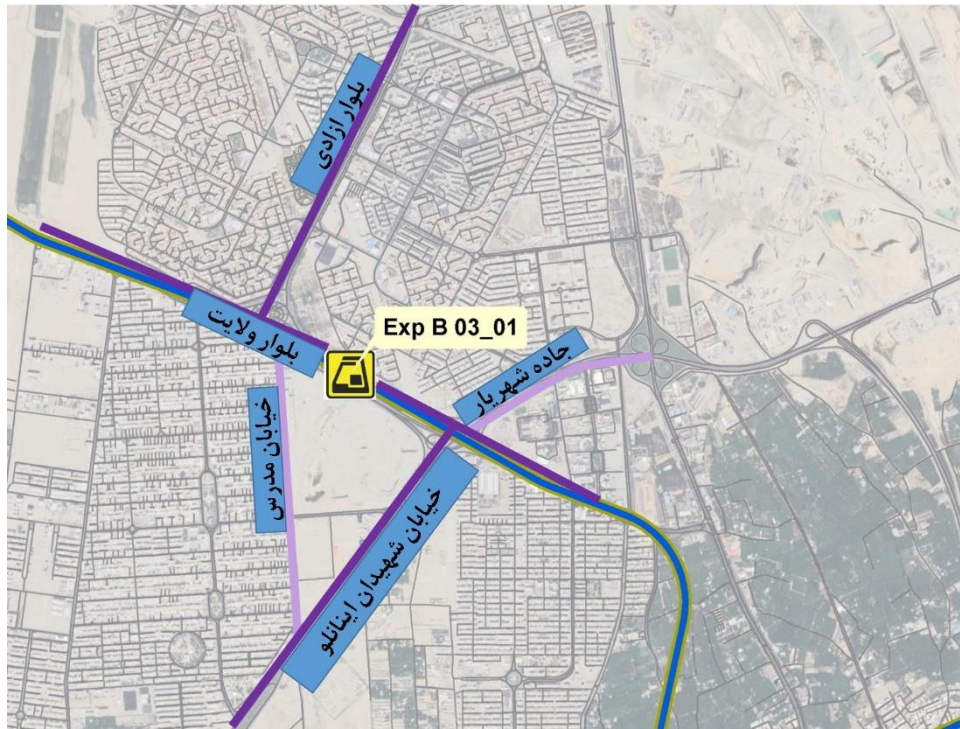


ارائه نهایی گستره مکانی ایستگاه Exp B 03_01

ایستگاه Exp B 03_01 در جنوب شهر اندیشه، میدان آزادی و شمال شهرک وائین واقع شده است. گستره مکانی این ایستگاه متأثر از بلوار ولایت، شهید مدرس، اینانلو و بلوار آزادی می‌باشد. حوزه نفوذ ایستگاه بوستان شقایق با توجه به مقیاس عملکردی شهرسازی، در دسته شهری قرار دارد. با توجه به مجموع امتیاز تعدیل‌شده معیارهای شهرسازی و ترافیکی، محور میثاق در اولویت اول، محور میعاد در اولویت دوم و محور بزرگراهی آزادگان مسیر شرق به غرب در اولویت سوم به منظور جانمایی ورودی ایستگاه می‌باشند. نقشه شماره 622_1 اولویت‌بندی و موقعیت هر یک از محورهای اصلی شناسایی‌شده در حوزه نفوذ ایستگاه Exp B 03_01 را نشان می‌دهد.

جدول شماره 622_2: اولویت‌بندی محورها براساس مجموع امتیازهای تعدیل‌شده شهرسازی و ترافیکی

| مجموع امتیاز هر محور | معیارهای ترافیکی | | معیارهای شهرسازی | | محورهای اصلی شناسایی‌شده | کاراکتر ایستگاه | کد ایستگاه |
|----------------------|----------------------|----------------------------|-------------------|--------------|--------------------------|-----------------|-------------|
| | ارتباط با شبکه معابر | مجموع امتیاز معیار شهرسازی | سازگاری کاربری‌ها | عرصه کارکردی | | | |
| 14 | 4 | 10 | 5 | 5 | بلوار ولایت | شهری | Exp B 03_01 |
| 11 | 4 | 7 | 5 | 2 | بلوار شهید مدرس | | |
| 12 | 4 | 8 | 4 | 4 | بلوار اینانلو | | |
| 11 | 4 | 7 | 4 | 3 | بلوار آزادی | | |



نقشه شماره 622_1: اولویت بندی هر یک از محورهای اصلی شناسایی شده در حوزه نفوذ ایستگاه Exp B 03_01



مشاوران
نقش محیط

مشاوران
اندیشگار

گزارش ارائه نهایی گستره مکانی مسیر و ایستگاه‌ها در کریدور بخش غربی
خط اکسپرس B مترو از منظر مطالعات شهری

شرکت حمل و نقل ریلی
(مترو) غرب استان تهران

در حوزه نفوذ این ایستگاه در مجموع ۵ قطعه به منظور تملک جهت احداث ورودی ایستگاه در نظر گرفته شده است. نقشه شماره ۲-622 موقعیت هر یک از اراضی با امکان استملاک را در اراضی همجوار ایستگاه Exp B 03_01 در فواصل با شعاع 100 و 200 متری از ایستگاه نمایش می‌دهد.



نقشه شماره ۲_۶۲۲: امکانات استملاک در اراضی همجوار ایستگاه Exp B 03_01



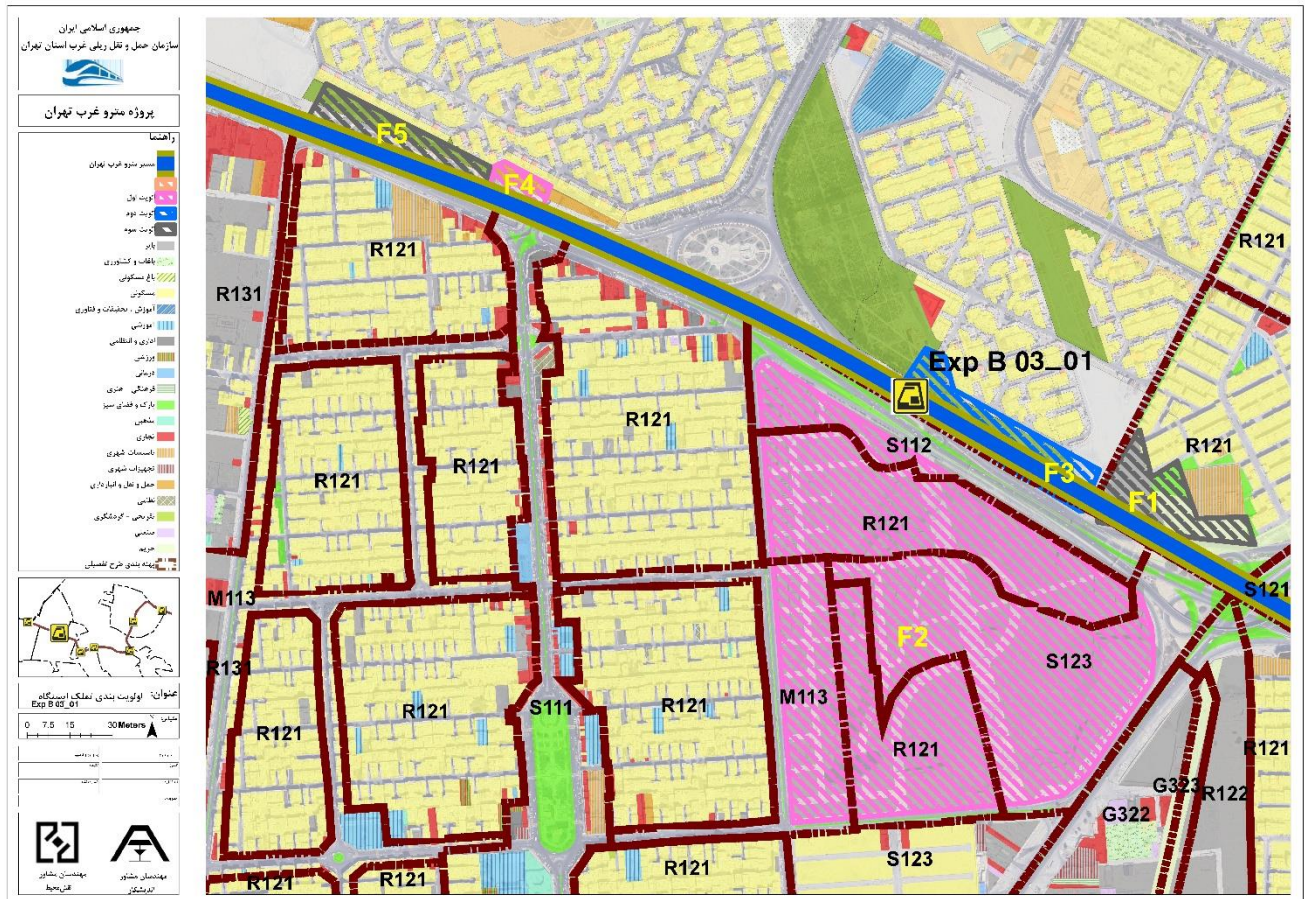
مشاوران
نقش محیط

مشاوران
اندیشکار

گزارش ارائه نهایی گستره مکانی مسیر و ایستگاه‌ها در کریدور بخش غربی
خط اکسپرس B مترو از منظر مطالعات شهری

شرکت حمل و نقل ریلی
(مترو) غرب استان تهران

با توجه به اولویت‌بندی محورها و بر اساس دو فرامعیار امکان استملاک و فاصله بین دو ورودی برتر، دو گزینه پیشنهادی جهت جانمایی این ایستگاه پیشنهاد شده است که هر دو گزینه در بلوار ولایت نرسیده به میدان آزادی واقع شده‌اند. لذا گستره مکانی نهایی ایستگاه Exp B 03_01 مطابق با نقشه شماره 622_3 ارائه میشود.



نقشه شماره ۳_۶۲۲: ارائه نهایی گستره مکانی Exp B 03_01



مشاوران
نقش محیط

مشاوران
اندیشکار

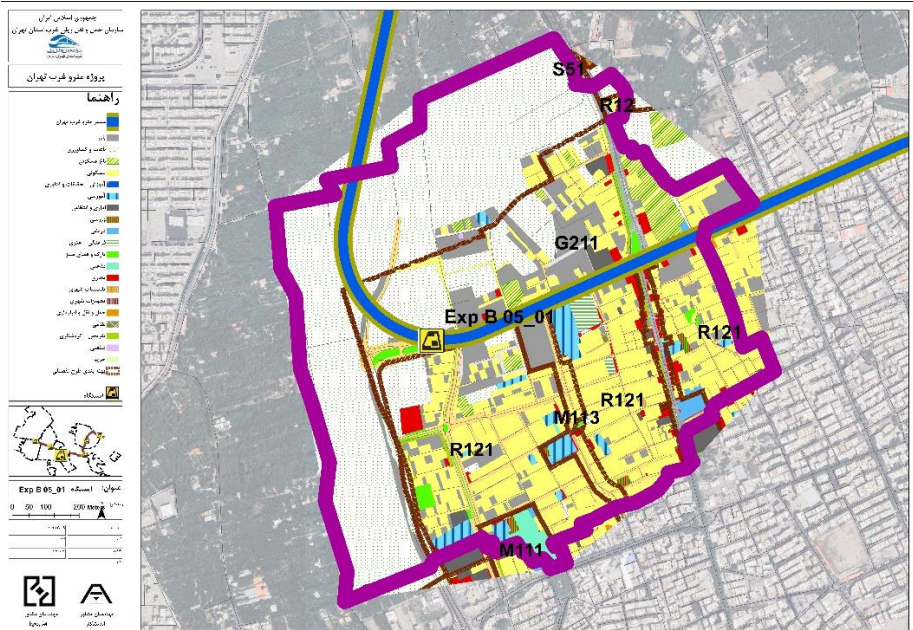
گزارش ارائه نهایی گستره مکانی مسیر و ایستگاه‌ها در کریدور بخش غربی
خط اکسپرس B مترو از منظر مطالعات شهری

شرکت حمل و نقل ریلی
(مترو) غرب استان تهران

۳-۲-۶- تدوین گستره مکانی نهایی ایستگاه Exp B 05_01

معرفی ایستگاه Exp B 05_01

جدول شماره 1_623: معرفی ایستگاه Exp B 05_01

| توضیحات | ایستگاه Exp B 05_01 |
|---|----------------------|
| بلوار علامه طباطبایی و خیابان 35 متری عباسپور | شبکه معابر |
| ترمینال مسافربری 22 بهمن | حمل و نقل همگانی |
| باغات غرب، شرق و شمال شهریار، بلوار علامه طباطبایی، بیمارستان امام سجاد، میدان فرمانداری، میدان حافظ، ادارات بنیاد امور ایثارگران، امامزاده اسماعیل | عرصه‌های کارکردی |
| M111, M113, S412, S111, G211, R121 | پهنه‌بندی طرح تفصیلی |
|  | حوزه نفوذ ایستگاه |

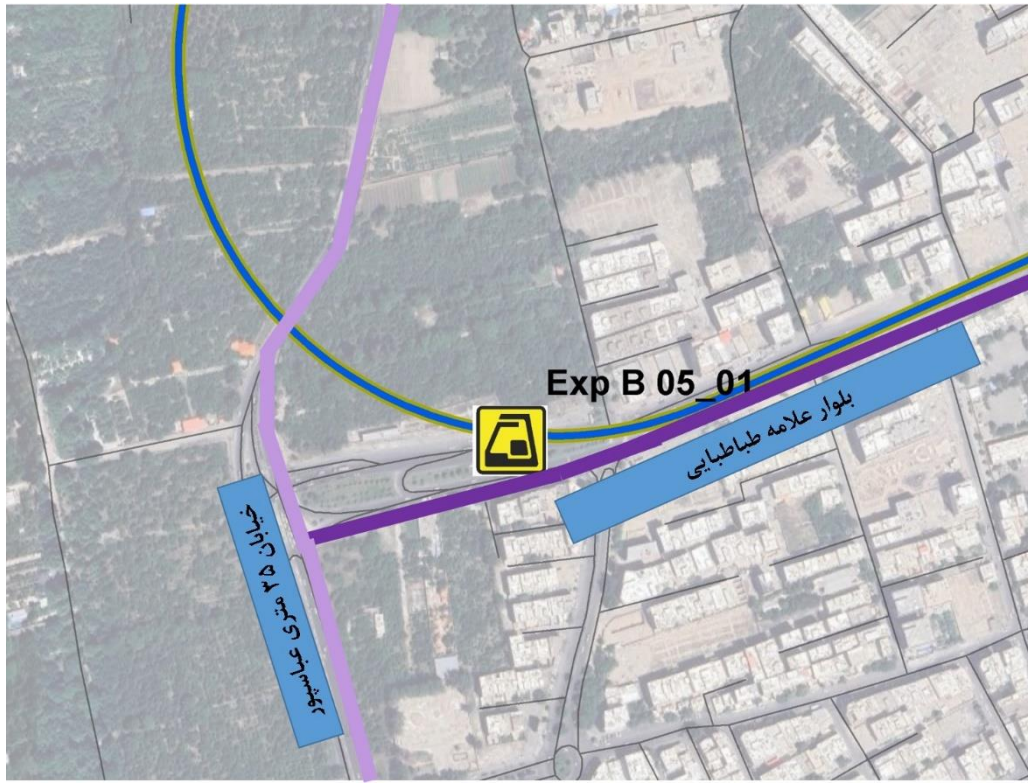


ارائه نهایی گستره مکانی ایستگاه Exp B 05_01

ایستگاه Exp B 05_01 در محدوده بافت قدیم شهریا، بخش شرقی شهریار واقع شده است. خیابان 35 متری باسپور از سمت شمال و جنوب، بلوار علامه طباطبایی از سمت شرق و غرب به ایستگاه متصل شده‌اند، همچنین ایستگاه در تقاطع این دو معبر واقع شده است. گستره مکانی این ایستگاه متأثر از محورهای اصلی 35 متری عباسپور و بلوار علامه طباطبایی می‌باشد. حوزه نفوذ ایستگاه با توجه به مقیاس عملکردی شهرسازی، در دسته فراشهری قرار دارد. با توجه به مجموع امتیاز معیارهای شهرسازی و ترافیکی، محور بلوار بلوار علامه طباطبایی در اولویت اول و خیابان عباسپور در اولویت دوم به منظور جانمایی ورودی ایستگاه می‌باشند. نقشه شماره 623-1 اولویت‌بندی و موقعیت هر یک از محورهای اصلی شناسایی شده در حوزه نفوذ ایستگاه Exp B 05_01 را نشان می‌دهد.

جدول شماره 2_623: اولویت‌بندی محورها براساس مجموع امتیازهای تعدیل شده شهرسازی و ترافیکی

| مجموع امتیاز تعدیل شده هر محور | معیارهای ترافیکی | | معیارهای شهرسازی | | محورهای اصلی شناسایی شده | کاراکتر ایستگاه | کد ایستگاه |
|--------------------------------|----------------------|----------------------------|-------------------|--------------|--------------------------|-----------------|-------------|
| | ارتباط با شبکه معابر | مجموع امتیاز معیار شهرسازی | سازگاری کاربری‌ها | عرضه کارکردی | | | |
| 12.5 | 5.5 | 7 | 4 | 3 | عباسپور | شهری | Exp B 05_01 |
| 14.5 | 5.5 | 9 | 5 | 4 | علامه طباطبایی | | |



نقشه شماره ۱_۶۲۳: اولویت بندی و موقعیت هر یک از محورهای اصلی شناسایی شده در حوزه نفوذ ایستگاه Exp B 05_01



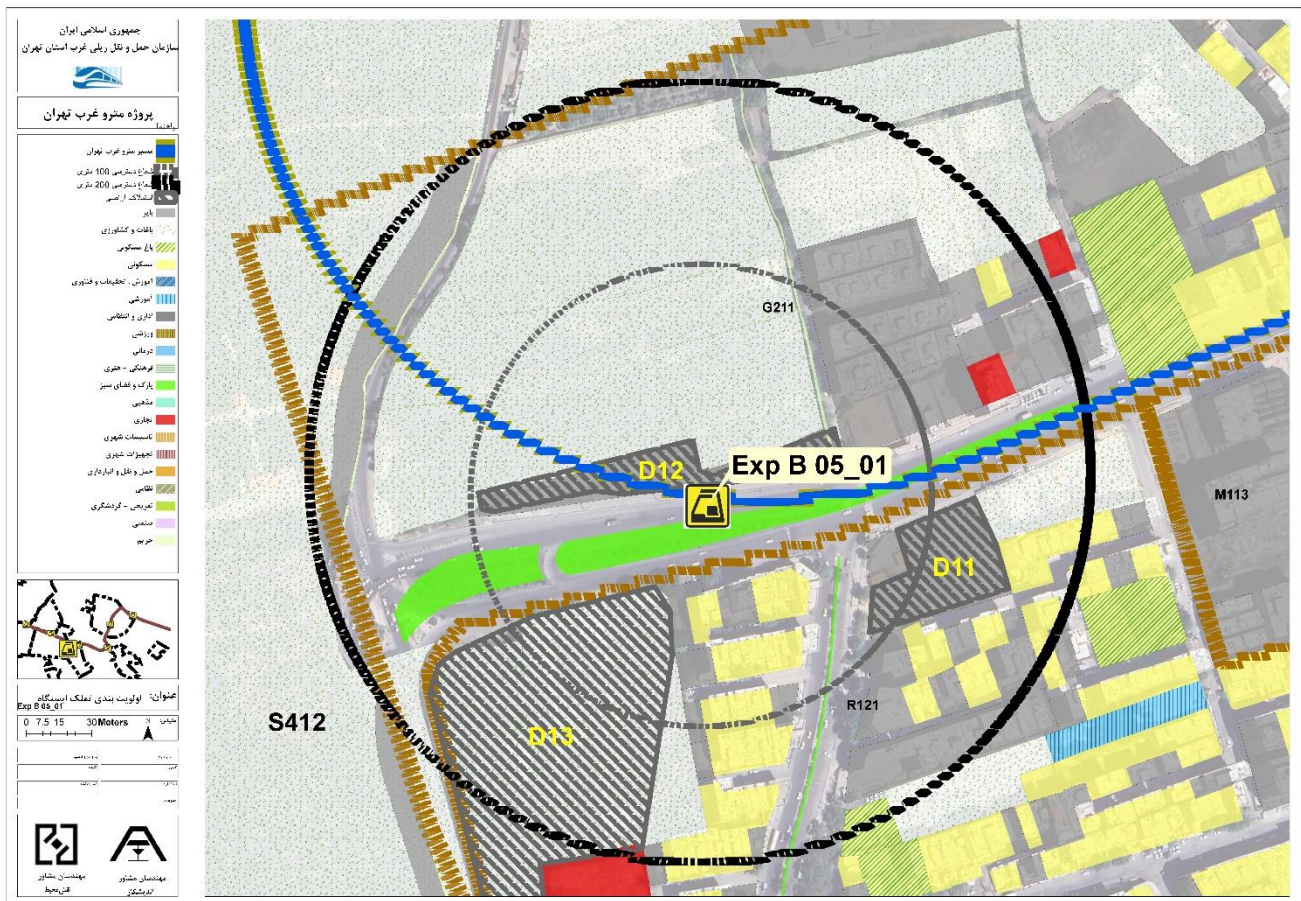
مشاوران
نقش محیط

مشاوران
اندیشگار

گزارش ارائه نهایی گستره مکانی مسیر و ایستگاه‌ها در کریدور بخش غربی
خط اکسپرس B مترو از منظر مطالعات شهری

شرکت حمل و نقل ریلی
(مترو) غرب استان تهران

در حوزه نفوذ این ایستگاه در مجموع 3 قطعه با امکان تملک شناسایی شد که جهت احداث ورودی ایستگاه در نظر گرفته شده است. نقشه شماره ۶۲۳_۲ موقعیت هر یک از اراضی با امکان استملاک را در اراضی همجوار ایستگاه EXP B 05_01 در فواصل با شعاع 100 و 200 متری از ایستگاه هر یک از دو گزینه نمایش می‌دهد.



نقشه شماره ۶۲۳_۲: امکانات استملاک در اراضی همجوار ایستگاه EXP B 05_01



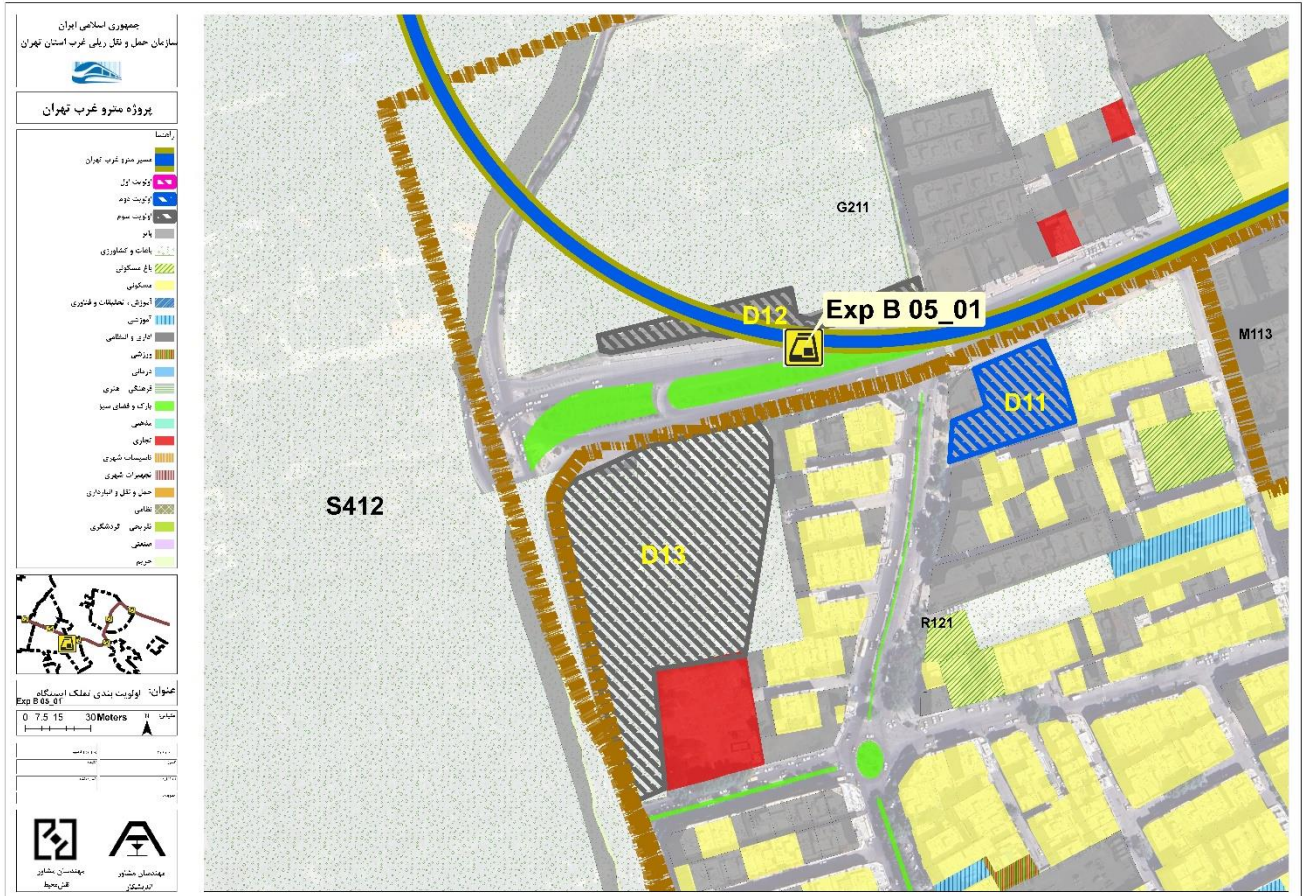
مشاوران
نقش محیط

مشاوران
اندیشگار

گزارش ارائه نهایی گستره مکانی مسیر و ایستگاه‌ها در کریدور بخش غربی
خط اکسپرس B مترو از منظر مطالعات شهری

شرکت حمل و نقل ریلی
(مترو) غرب استان تهران

با توجه به اولویت‌بندی محورها و بر اساس دو فرامعيار امکان استملاک و فاصله بين دو ورودی برتر، سه گزینه پیشنهادی جهت
جانمایی این ایستگاه پیشنهاد شده است ، گزینه دوم واقع در بلوار علامه طباطبایی به عنوان اولویت دوم و دو قطعه زمین دیگر در
تقاطع عبامه طباطبایی و عباسپور به عنوان گزینه سوم برای ورودی پیشنهاد میشود. لذا گستره مکانی نهایی ایستگاه EXP B
05_01 در دو گزینه پیشنهادی مطابق با نقشه شماره 3_623 ارائه می‌شود.



نقشه شماره 3_623 : ارائه نهایی گستره مکانی ایستگاه EXP B 05_01



۴-۲-۶- تدوین گستره مکانی نهایی ایستگاه Exp B 05

معرفی ایستگاه Exp B 05

جدول شماره 1-624: معرفی ایستگاه Exp B 05

| توضیحات | ایستگاه Exp B 05 |
|---|----------------------|
| خیابان علامه طباطبایی، خیابان امام خمینی و بلوار ولایت | شبکه معابر |
| ترمینال مسافربری 22 بهمن | حمل و نقل همگانی |
| باغات غرب، شرق و شمال شهریار، ترمینال مسافربری 22 بهمن، بوستان بلوار جویبار، ایستگاه اتوبوس کرج، بلوار علامه طباطبایی، میدان حافظ | عرصه‌های کارکردی |
| R111, R121, G112, S23, S411, M212, G13, S421, G211 | پهنه‌بندی طرح تفصیلی |
| | حوزه نفوذ ایستگاه |

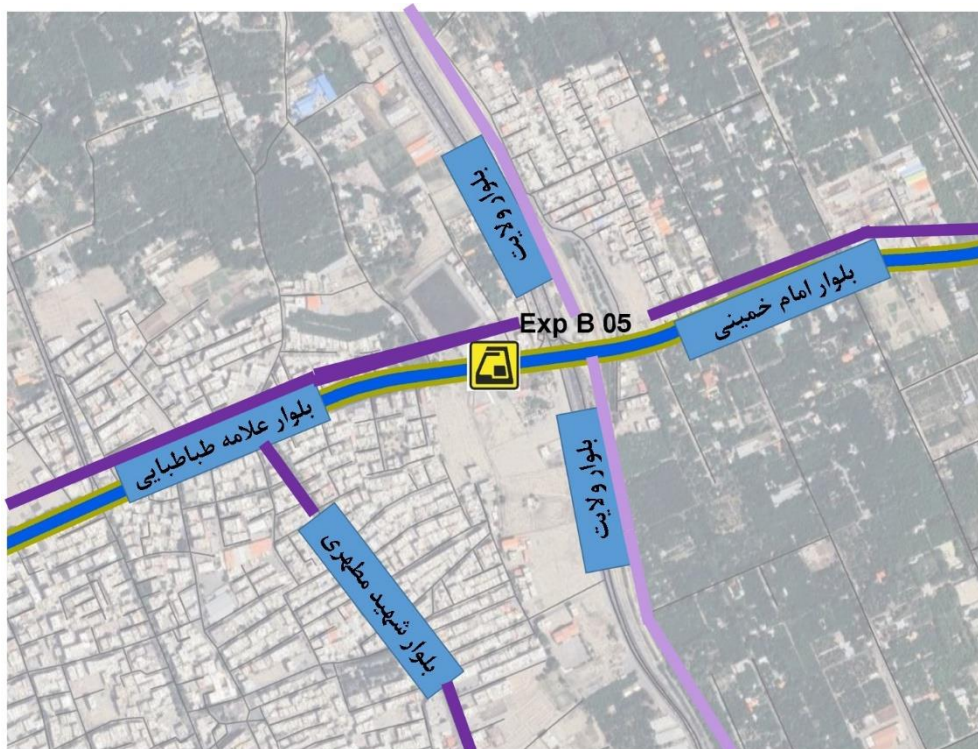


ارائه نهایی گستره مکانی ایستگاه Exp B 05

ایستگاه Exp B 05 در شهر شهریار واقع شده است. خیابان علامه طباطبایی از سمت غرب و خیابان امام خمینی از سمت شرق و بلوار ولایت از سمت شمال و جنوب به ایستگاه متصل شده‌اند. گستره مکانی این ایستگاه متأثر از محورهای خیابان علامه طباطبایی، بلوار ولایت و خیابان امام خمینی می‌باشد. حوزه نفوذ ایستگاه با توجه به مقیاس عملکردی شهرسازی، در دسته شهری قرار دارد. با توجه به مجموع امتیاز معیارهای شهرسازی و ترافیکی، تمامی محورها در این حوزه نفوذ این ایستگاه دارای اولویت یکسان هستند. نقشه شماره 1-624 اولویت‌بندی و موقعیت هر یک از محورهای اصلی شناسایی شده در حوزه نفوذ ایستگاه Exp B 05 را نشان می‌دهد.

جدول شماره شماره 2-624: اولویت‌بندی محورها براساس مجموع امتیازهای تعدیل شده شهرسازی و ترافیکی

| مجموع امتیاز هر محور | معیارهای ترافیکی | مجموع امتیاز معیار شهرسازی | معیارهای شهرسازی | | محورهای اصلی شناسایی شده | کاراکتر ایستگاه | کد ایستگاه |
|----------------------|----------------------|----------------------------|-------------------|--------------|--------------------------|-----------------|------------|
| | ارتباط با شبکه معابر | | سازگاری کاربری‌ها | عرضه کارکردی | | | |
| 13 | 4 | 9 | 4 | 5 | خیابان علامه طباطبایی | شهری | Exp B 05 |
| 13 | 4 | 9 | 4 | 5 | خیابان امام خمینی | | |
| 12 | 4 | 8 | 4 | 4 | بلوار ولایت | | |



نقشه شماره ۱-۶۲۴: اولویت بندی و موقعیت هر یک از محورهای اصلی شناسایی شده در حوزه نفوذ ایستگاه **Exp B 05**



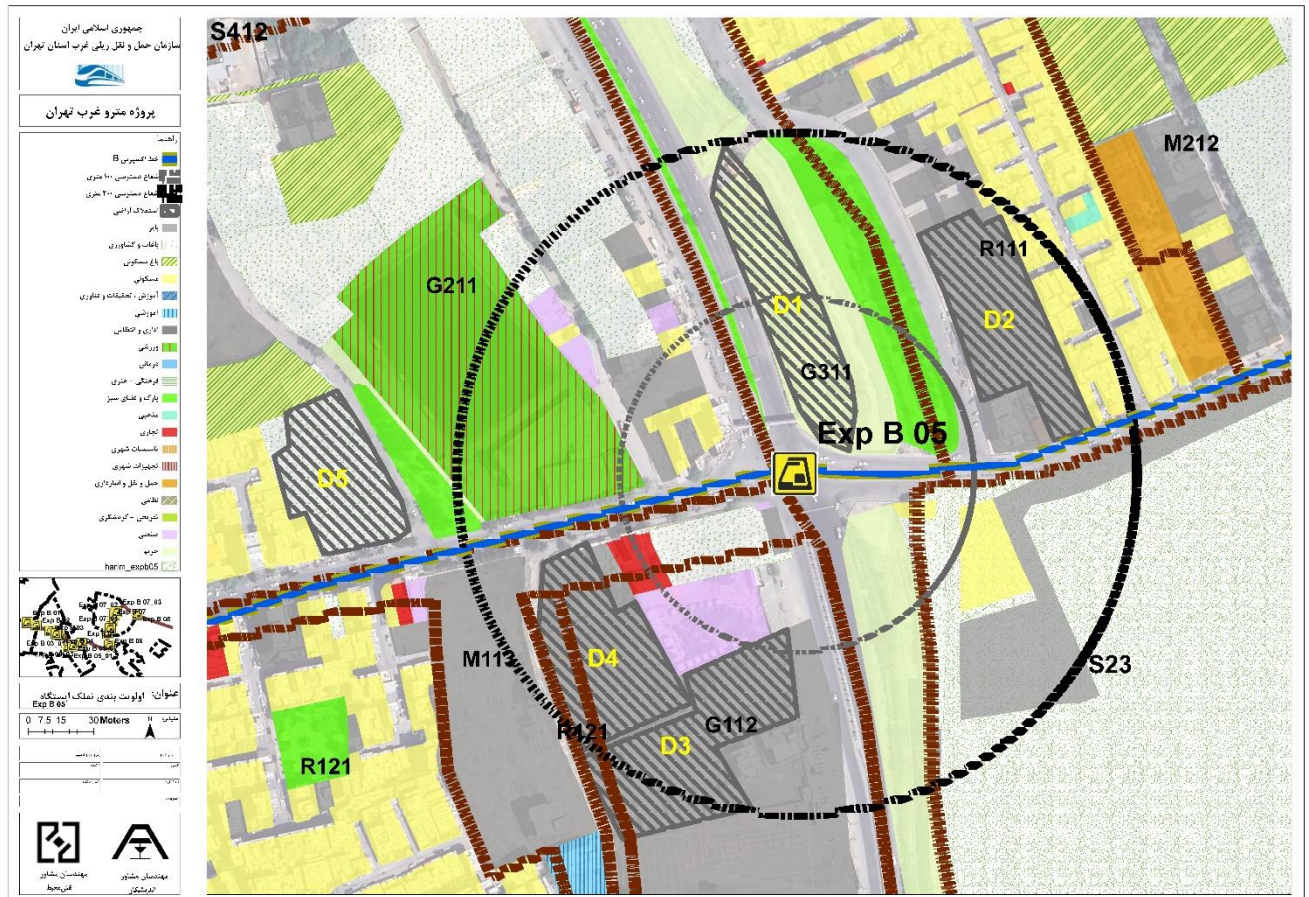
مشاوران
نقش محیط

مشاوران
اندیشگار

گزارش ارائه نهایی گستره مکانی مسیر و ایستگاه‌ها در کریدور بخش غربی
خط اکسپرس B مترو از منظر مطالعات شهری

شرکت حمل و نقل ریلی
(مترو) غرب استان تهران

در حوزه نفوذ این ایستگاه در مجموع 5 قطعه با امکان تملک شناسایی شد جهت احداث ورودی ایستگاه در نظر گرفته شده است. نقشه شماره 2_624 موقعیت هر یک از اراضی با امکان استملاک را در اراضی همجوار ایستگاه EXP B 05 در فواصل با شعاع 100 و 200 متری از ایستگاه نمایش می‌دهد.



نقشه شماره 2-624: امکانات استملاک در اراضی همجوار ایستگاه Exp B 05



مشاوران
نقش محیط

مشاوران
اندیشگار

گزارش ارائه نهایی گستره مکانی مسیر و ایستگاه‌ها در کریدور بخش غربی
خط اکسپرس B مترو از منظر مطالعات شهری

شرکت حمل و نقل ریلی
(مترو) غرب استان تهران

با توجه به اولویت‌بندی محورها و بر اساس دو فرامعيار امکان استملاک و فاصله بين دو ورودی برتر، دو ورودی به صورت مورب پیشنهاد می‌شود. لذا گستره مکانی نهایی ایستگاه EXP B 05 مطابق با نقشه شماره 5-625 ارائه می‌شود.



نقشه شماره ۳-۶۲۴: ارائه نهایی گستره مکانی EXP B 05



ارائه نهایی گستره مکانی ایستگاه Exp B 06

این ایستگاه در ضلع شمالی شهر باغستان و در محدود باباسلمان استقرار دارد و به کل شهر باغستان؛ باباسلمان، باغستان، نصیر آباد و سعید آباد سرویس می‌دهد. گستره مکانی این ایستگاه متأثر از محورهای خیابان شهید یدالله کلهر، کوچه مهربان، خیابان سروستان می‌باشد. حوزه نفوذ ایستگاه با توجه به مقیاس عملکردی شهرسازی، در دسته شهری قرار دارد. با توجه به مجموع امتیاز معیارهای شهرسازی و ترافیکی، محور شهید کلهر در اولویت اول، و کوچه مهربان و سروستان در اولویت دوم به منظور جانمایی ورودی ایستگاه می‌باشند. نقشه شماره 625_1 اولویت‌بندی و موقعیت هر یک از محورهای اصلی شناسایی شده در حوزه نفوذ ایستگاه Exp B 06 را نشان می‌دهد.

جدول شماره 625_2: اولویت‌بندی محورها براساس مجموع امتیازهای تعدیل شده شهرسازی و ترافیکی

| مجموع امتیاز هر محور | معیارهای ترافیکی | | معیارهای شهرسازی | | محورهای اصلی شناسایی شده | کاراکتر ایستگاه | کد ایستگاه |
|----------------------|----------------------|----------------------------|-------------------|--------------|--------------------------|-----------------|------------|
| | ارتباط با شبکه معابر | مجموع امتیاز معیار شهرسازی | سازگاری کاربری‌ها | عرضه کارکردی | | | |
| 8.5 | 4 | 4.5 | 1.5 | 2.5 | خیابان شهید یدالله کلهر | شهری | Exp B 06 |
| 3.5 | 0.5 | 3 | 1 | 2 | کوچه مهربان | | |
| 3.5 | 0.5 | 3 | 1 | 2 | خیابان سروستان | | |

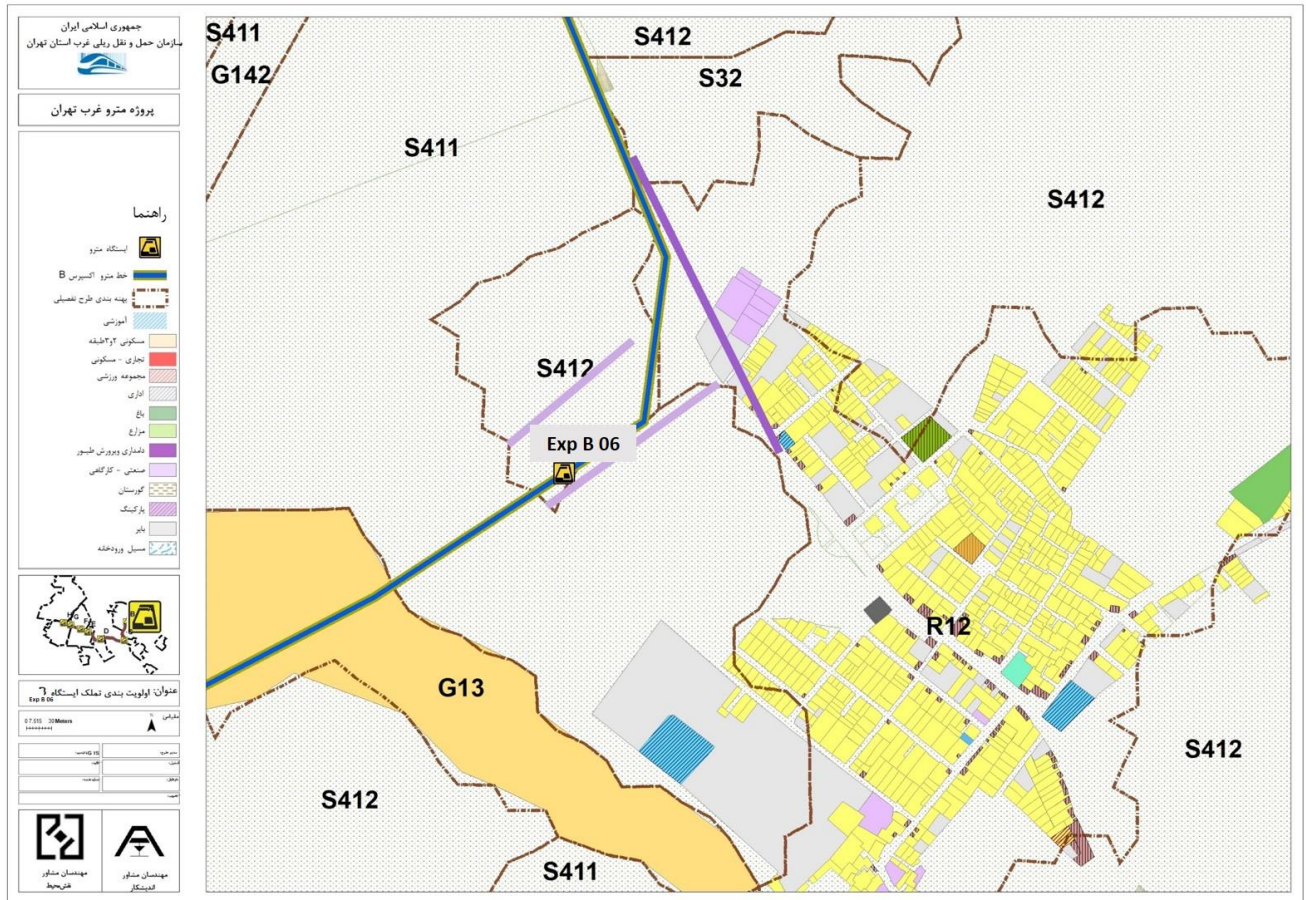


مشاوران
نقش محیط

مشاوران
اندیشگار

گزارش ارائه نهایی گستره مکانی مسیر و ایستگاه‌ها در کریدور بخش غربی
خط اکسپرس B مترو از منظر مطالعات شهری

شرکت حمل و نقل ریلی
(مترو) غرب استان تهران



نقشه شماره ۱_۶۲۵: اولویت بندی و موقعیت هر یک از محورهای اصلی شناسایی شده در حوزه نفوذ ایستگاه Exp B 06



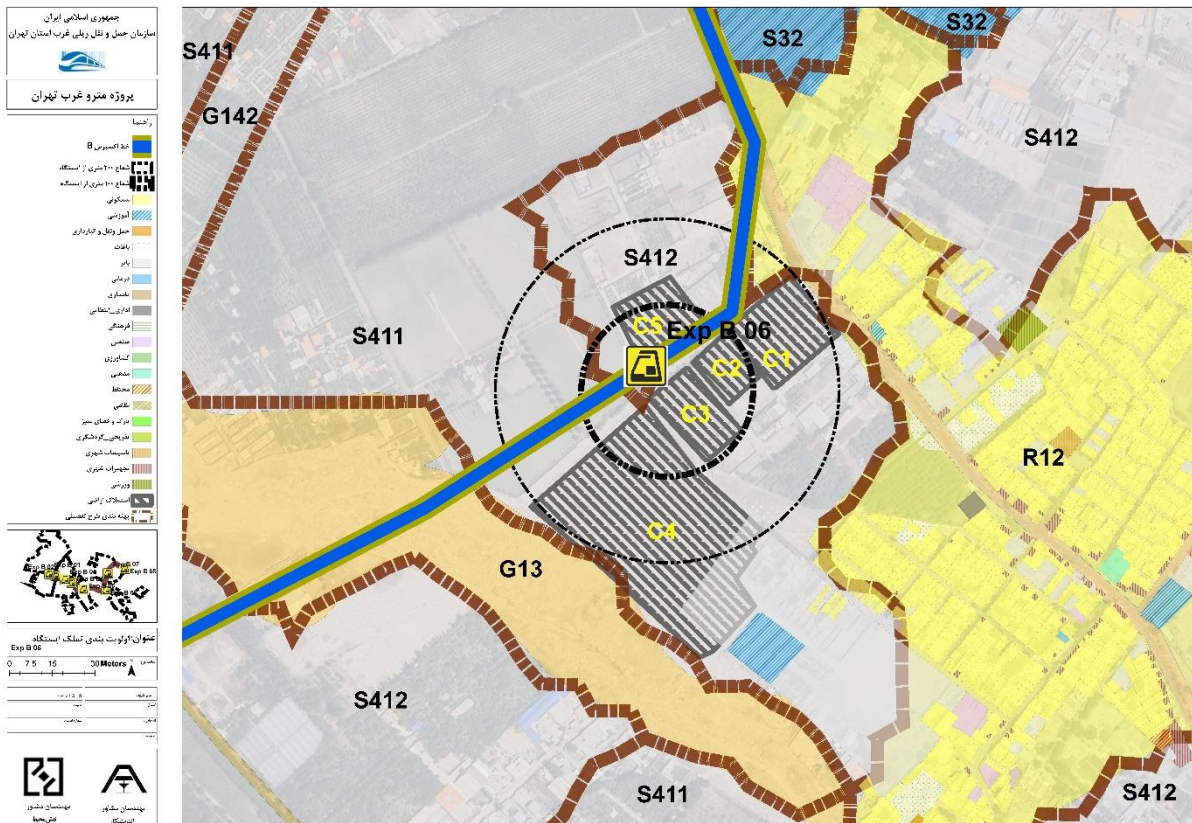
مشاوران
نقش محیط

مشاوران
اندیشگار

گزارش ارائه نهایی گستره مکانی مسیر و ایستگاه‌ها در کریدور بخش غربی
خط اکسپرس B مترو از منظر مطالعات شهری

شرکت حمل و نقل ریلی
(مترو) غرب استان تهران

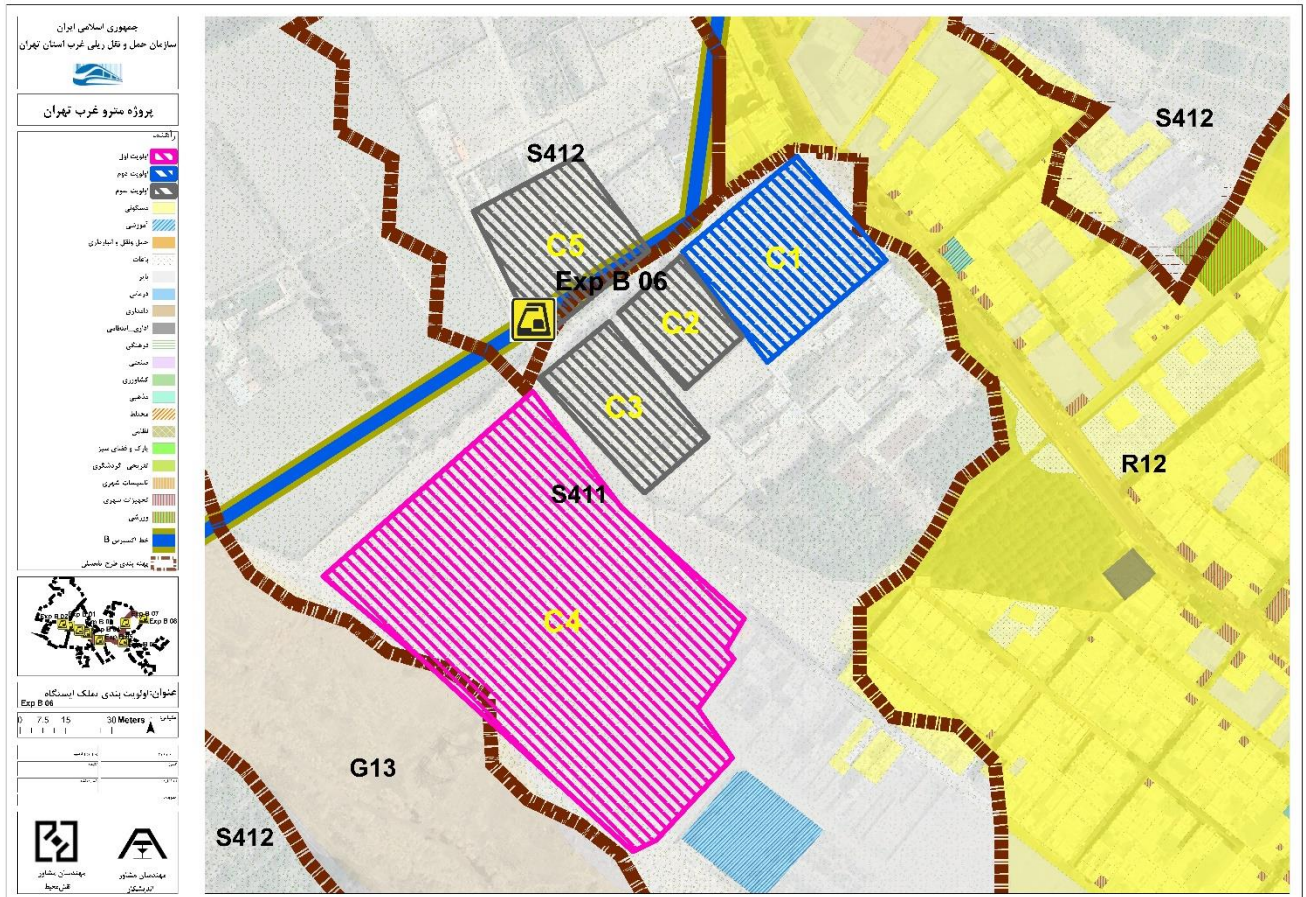
در حوزه نفوذ این ایستگاه در مجموع 5 قطعه با امکان تملک جهت احداث ورودی ایستگاه در نظر گرفته شده است. نقشه شماره 2_625 موقعیت هر یک از اراضی با امکان استملاک را در اراضی همجوار ایستگاه Exp B 06 در فواصل با شعاع 100 و 200 متری از ایستگاه نمایش می‌دهد.



نقشه شماره 2_625: امکانات استملاک در اراضی همجوار ایستگاه Exp B 06



با توجه به اولویت‌بندی محورها و بر اساس دو فرامعیار امکان استملاک و فاصله بین دو ورودی برتر، ورودی پیشنهادی ایستگاه در خیابان سروستان پیشنهاد می‌شود. لذا گستره مکانی نهایی ایستگاه **Exp B 06** مطابق با نقشه شماره 3_625 ارائه می‌شود.



نقشه شماره ۳_۶۲۵: ارائه نهایی گستره مکانی Exp B 06

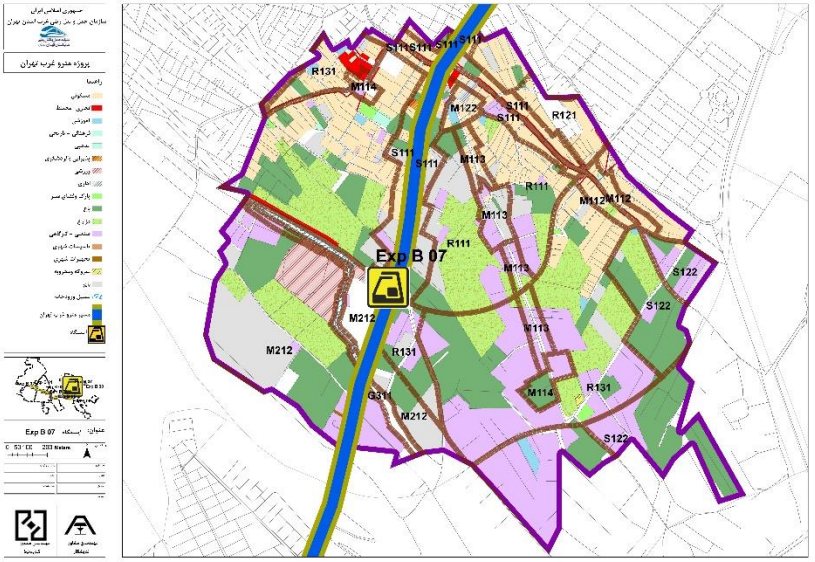
۶-۲-۶- تدوین گستره مکانی نهایی ایستگاه Exp B 07

معرفی ایستگاه Exp B 07

جدول شماره 1_626: معرفی ایستگاه Exp B 07

| توضیحات | ایستگاه Exp B 07 |
|---|----------------------|
| بلوار شهید کلهر، بلوار شهدا | شبکه معابر |
| ترمینال مسافربری و اتوبوسرانی شهرقدس | حمل و نقل همگانی |
| بوستان آزادگان، باغات سبز غرب شهر قدس، آرامستان بهشت فاطمه (س)، استادایوم شهدای شهر قدس، پارک آب و شن، شهرک صنعتی زاگرس، بلوار کلهر، بلوار شهدای اندیشه و بلوار ولایت | عرصه‌های کارکردی |
| S.221S.122G.1S.111 R.121 M113 | پهنه‌بندی طرح تفصیلی |



| توضیحات | ایستگاه Exp B 07 |
|---|--------------------------|
|  | <p>حوزه نفوذ ایستگاه</p> |

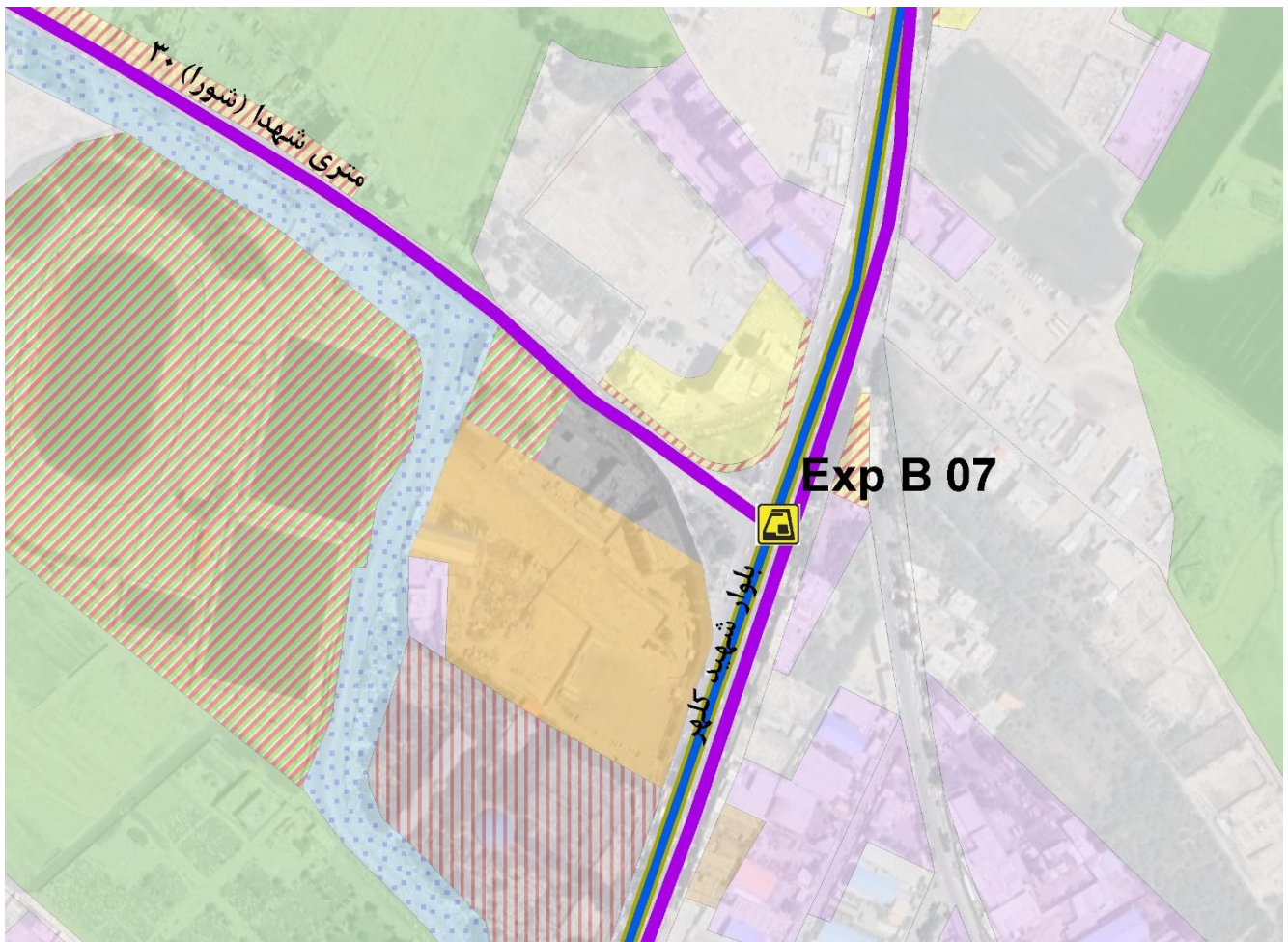
ارائه نهایی گستره مکانی ایستگاه Exp B 07

ایستگاه Exp B 07 در شهر قدس و بلوار انقلاب واقع شده است. بلوار انقلاب از سمت شمال شرقی و بلوار شهید کله‌ر از سمت جنوب غربی و بلوار امامزاده از سمت جنوب شرقی و بلوار امام خمینی از سمت شمال غربی به ایستگاه متصل شده‌اند. گستره مکانی این ایستگاه متأثر از محورهای اصلی بلوار شهید کله‌ر، بلوار شورا می‌باشد. حوزه نفوذ ایستگاه با توجه به مقیاس عملکردی شهرسازی، در دسته شهری قرار دارد. با توجه به مجموع امتیاز معیارهای شهرسازی و ترافیکی، محور کله‌ر در اولویت اول، محور شهدا در اولویت دوم به منظور جانمایی ورودی ایستگاه می‌باشند. نقشه شماره 626_1 اولویت‌بندی و موقعیت هر یک از محورهای اصلی شناسایی شده در حوزه نفوذ ایستگاه Exp B 07 را نشان می‌دهد.



جدول شماره 2_626: اولویت بندی محورها براساس مجموع امتیازهای تعدیل شده شهرسازی و ترافیکی

| مجموع امتیاز هر محور | معیارهای ترافیکی | | معیارهای شهرسازی | | محورهای اصلی شناسایی شده | کاراکتر ایستگاه | کد ایستگاه |
|----------------------|----------------------|----------------------------|-------------------|--------------|--------------------------|-----------------|------------|
| | ارتباط با شبکه معابر | مجموع امتیاز معیار شهرسازی | سازگاری کاربری‌ها | عرضه کارکردی | | | |
| 15 | 5 | 10 | 5 | 5 | بلوار شهید کلهر | شهری | Exp B 07 |
| 11 | 4 | 7 | 3 | 4 | بلوار شهدا | | |



نقشه شماره ۱_۶۲۶: اولویت بندی و موقعیت هر یک از محورهای اصلی شناسایی شده در حوزه نفوذ ایستگاه Exp B 07



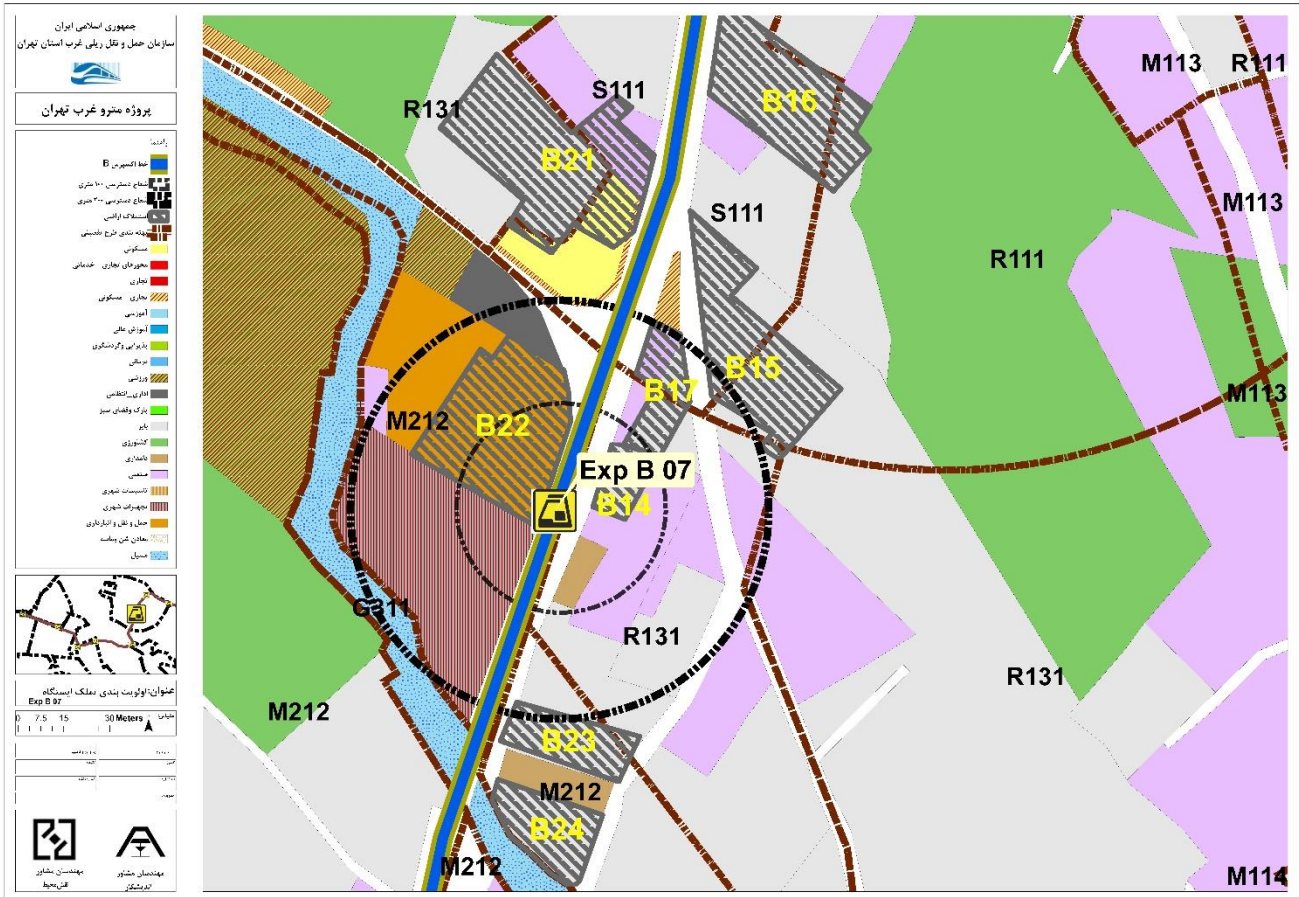
مشاوران
نقش محیط

مشاوران
اندیشگار

گزارش ارائه نهایی گستره مکانی مسیر و ایستگاه‌ها در کریدور بخش غربی
خط اکسپرس B مترو از منظر مطالعات شهری

شرکت حمل و نقل ریلی
(مترو) غرب استان تهران

نقشه شماره 2_626 موقعیت هر یک از اراضی با امکان استملاک را در اراضی همجوار ایستگاه Exp B 07 در فواصل با شعاع 100 و 200 متری از ایستگاه نمایش می‌دهد.



نقشه شماره 2_626: امکانات استملاک در اراضی همجوار ایستگاه Exp B 07



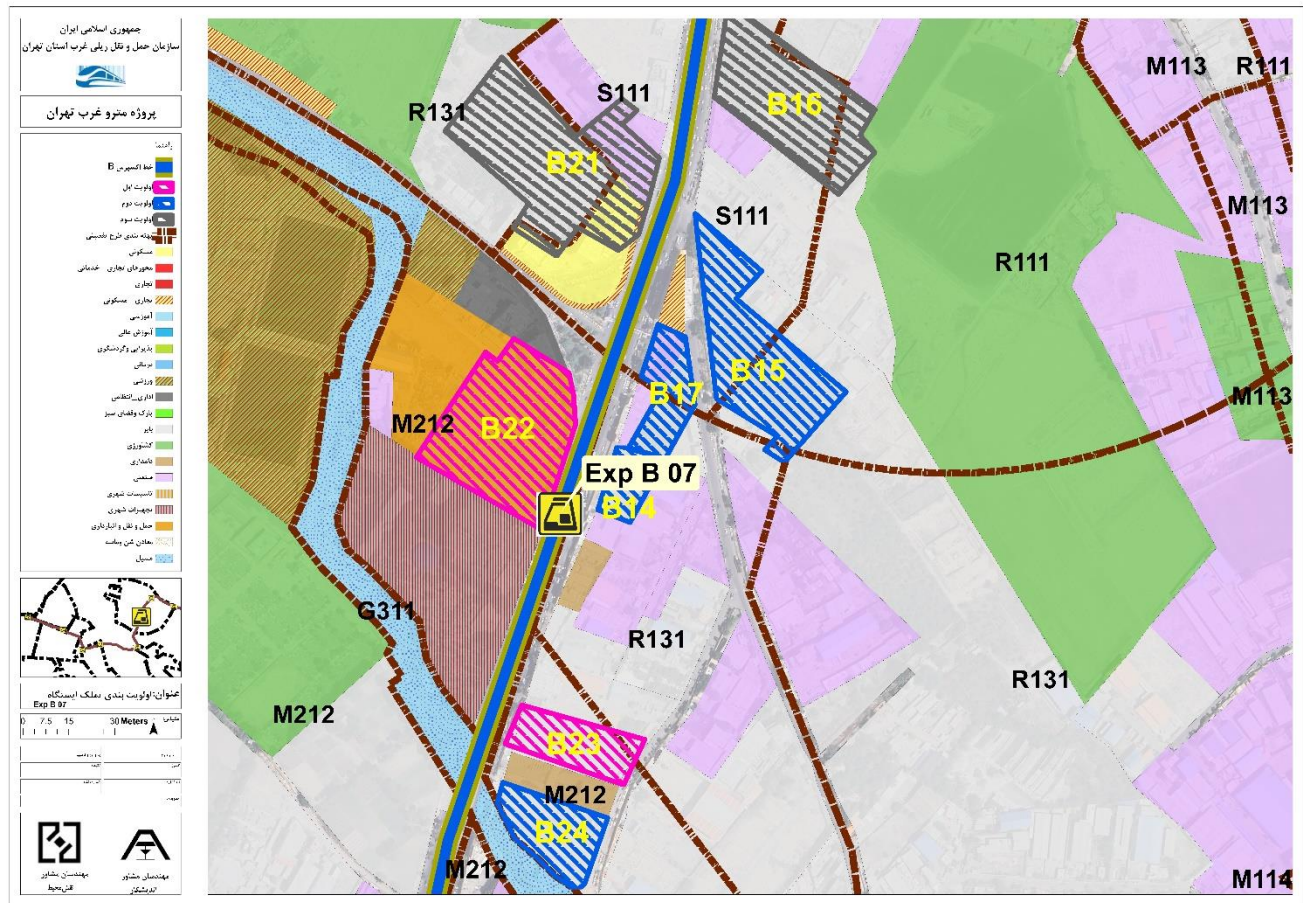
مشاوران
نقش محیط

مشاوران
اندیشگار

گزارش ارائه نهایی گستره مکانی مسیر و ایستگاه‌ها در کریدور بخش غربی
خط اکسپرس B مترو از منظر مطالعات شهری

شرکت حمل و نقل ریلی
(مترو) غرب استان تهران

با توجه به اولویت‌بندی محورها و بر اساس دو فرامعيار امکان استملاک و فاصله بين دو ورودی برتر، ورودی‌های پیشنهادی ایستگاه به صورت مورب، در بلوار کلهر پیشنهاد می‌شود. لذا گستره مکانی نهایی ایستگاه Exp B 07 مطابق با نقشه شماره 3_626 ارائه می‌شود.



نقشه شماره 3_626: ارائه نهایی گستره مکانی ایستگاه Exp B 07

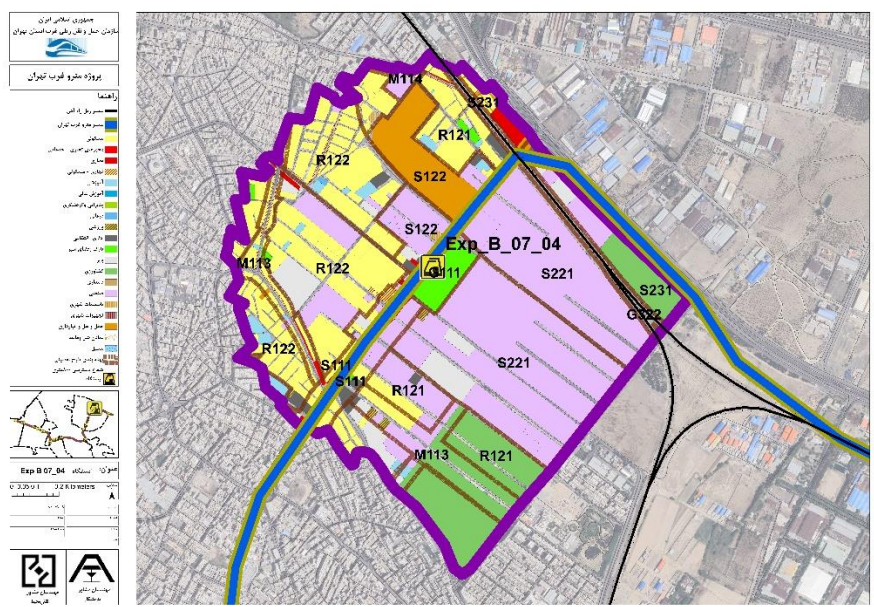


۶_۲_۷- تدوین گستره مکانی نهایی ایستگاه Exp B 07_04

معرفی ایستگاه Exp B 07_04

با توجه به بررسی‌ها انجام شده در گزارش پنجم، ایستگاه نهایی پیشنهاد شده در این بخش مابین ایستگاه Exp B 07_03 (ایستگاه شهرداری سوخته) و Exp B 07_04 (ایستگاه پارک آزادگان) می‌باشد. همچنین با توجه به الویت بندی استملاک اراضی دو قطعه پارک آزادگان و شهرداری سوخته الویت استملاک اول را کسب کردند و به عنوان ورودی‌های پیشنهادی این ایستگاه ارائه میگردد.

جدول شماره 627_1: معرفی ایستگاه Exp B 07_04

| توضیحات | ایستگاه Exp B 07_04 |
|--|----------------------|
| بلوار انقلاب، بلوار مصلی | شبکه معابر |
| - | حمل و نقل همگانی |
| پارک آزادگان، شهرداری سوخته، سردخانه صنعتی شهید فصیحی، بلوار انقلاب، بلوار مصلی، پهنه صنعتی اسماعیل آباد | عرصه‌های کارکردی |
| M113, M114, R121, R122, S122, S111, S221, S231, G111, G322 | پهنه‌بندی طرح تفصیلی |
|  | حوزه نفوذ ایستگاه |

ارائه نهایی گستره مکانی ایستگاه Exp B 07_04

ایستگاه Exp B 07_04 در شهر قدس و تقاطع بلوار انقلاب و مصلی واقع شده است. بلوار انقلاب از سمت شمال و جنوب و بلوار مصلی از سمت غرب به ایستگاه متصل شده‌اند. گستره مکانی این ایستگاه متأثر از محورهای اصلی بلوار انقلاب و مصلی می‌باشد. حوزه نفوذ ایستگاه با توجه به مقیاس عملکردی شهرسازی، در دسته شهری قرار دارد. با توجه به مجموع امتیاز معیارهای شهرسازی و ترافیکی، محور انقلاب در اولویت اول، محور بلوار مصلی در اولویت دوم به منظور جانمایی ورودی ایستگاه می‌باشند. نقشه شماره 627_1 اولویت‌بندی و موقعیت هر یک از محورهای اصلی شناسایی شده در حوزه نفوذ ایستگاه Exp B 07_04 نشان می‌دهد.



جدول شماره 1_627: اولویت بندی محورها براساس مجموع امتیازهای تعدیل شده شهرسازی و ترافیکی

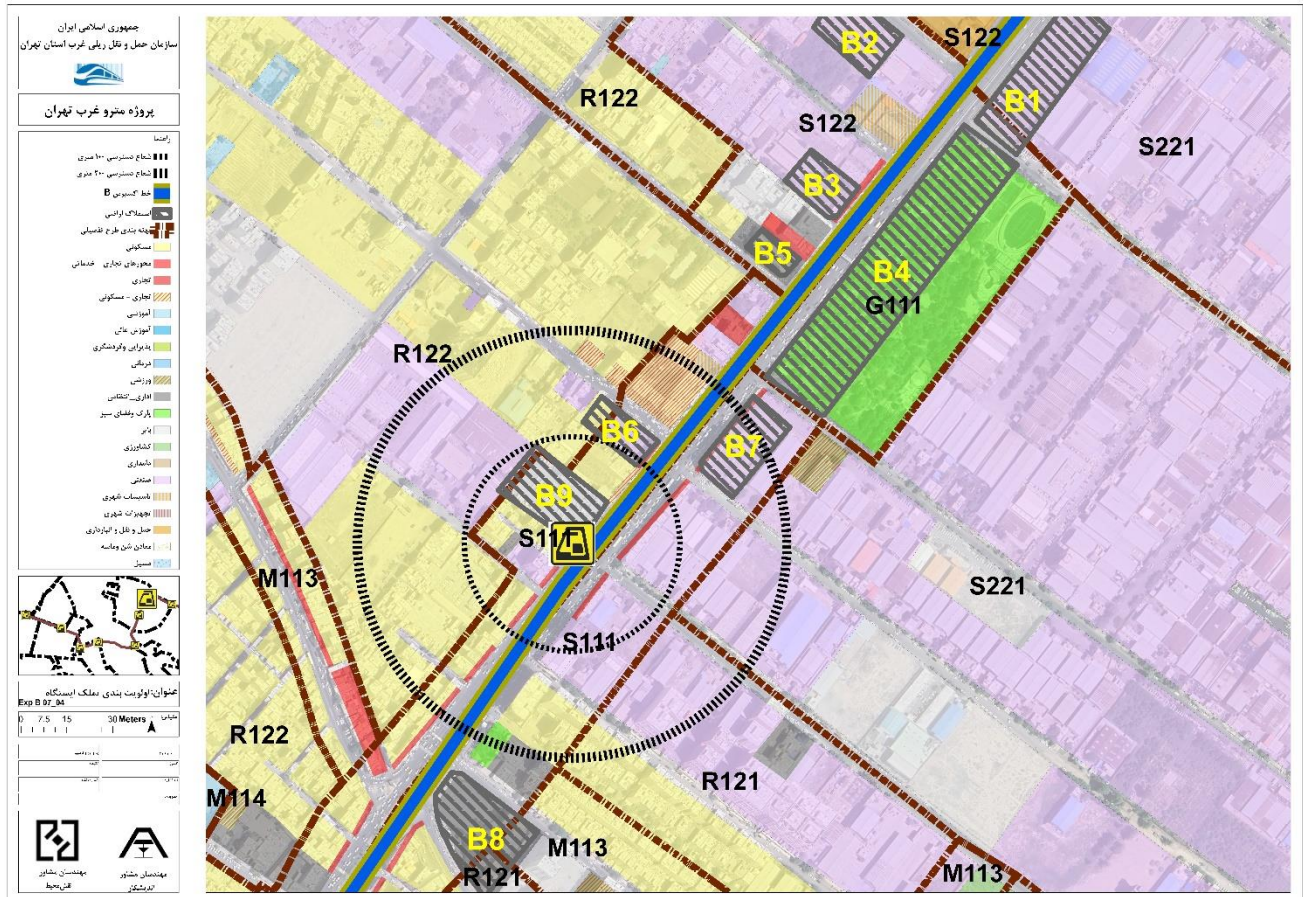
| مجموع امتیاز هر محور | معیارهای ترافیکی | | مجموع امتیاز معیار شهرسازی | معیارهای شهرسازی | | شناسایی شده محورهای اصلی | کاراکتر ایستگاه | کد ایستگاه |
|----------------------|----------------------|-------------------|----------------------------|------------------|------|--------------------------|-----------------|------------|
| | ارتباط با شبکه معابر | سازگاری کاربری‌ها | | کارکردی | عرضه | | | |
| 15 | 5 | 5 | 10 | 5 | 5 | بلوار انقلاب | شهری | Exp B 07 |
| 11 | 4 | 3 | 7 | 3 | 4 | بلوار مصلی | | |



نقشه شماره ۱_۶۲۷: اولویت بندی و موقعیت هر یک از محورهای اصلی شناسایی شده در حوزه نفوذ ایستگاه Exp B 07_04



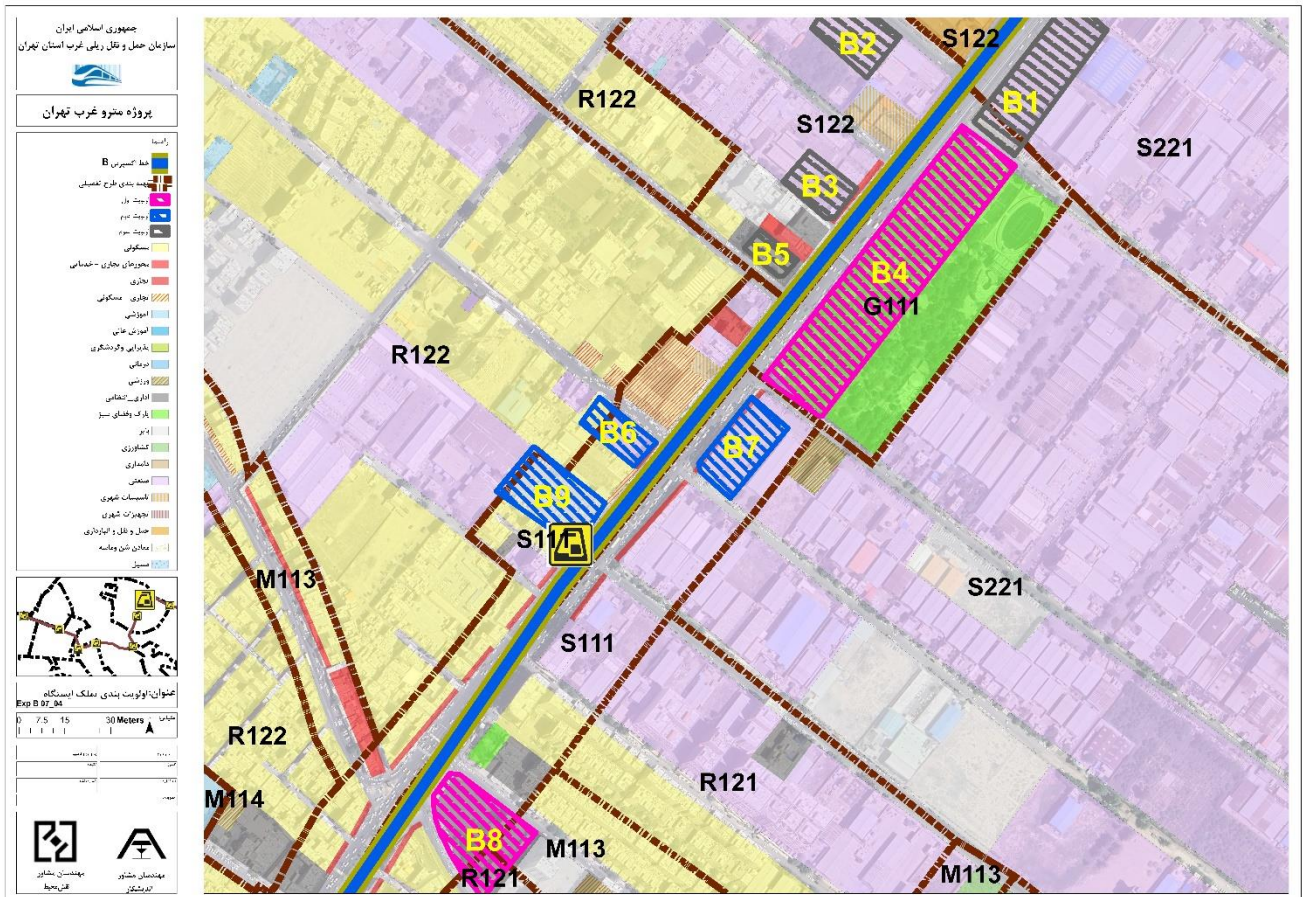
در حوزه نفوذ این ایستگاه در مجموع 9 قطعه با امکان تملک شناسایی شد. نقشه شماره ۲_627 موقعیت هر یک از اراضی با امکان استملاک را در اراضی همجوار ایستگاه Exp B 07_03 و Exp B 07_04 در فواصل با شعاع 100 و 200 متری از ایستگاه نمایش می‌دهد.



نقشه شماره ۲_۶۲۷: امکانات استملاک در اراضی همجوار ایستگاه Exp B 07_04



با توجه به اولویت‌بندی محورها و بر اساس دو فرامعيار امکان استملاک و فاصله بين دو ورودی برتر، ورودی‌های پیشنهادی ایستگاه به صورت مورب، در بلوار انقلاب پیشنهاد می‌شود. لذا گستره مکانی نهایی ایستگاه Exp B 07_04, Exp B 07_03 مطابق با نقشه شماره 3_627 ارائه می‌شود.



نقشه شماره ۳_۶۲۷: ارائه نهایی گستره مکانی ایستگاه Exp B 07_04



۸_۲_۶_ تدوین گستره مکانی نهایی ایستگاه Exp B 08

معرفی ایستگاه Exp B 08

جدول شماره 628_1: معرفی ایستگاه Exp B 08

| توضیحات | ایستگاه Exp B 08 |
|--|----------------------|
| بزرگراه‌های فتح، بزرگراه کرمان خودرو | شبکه معابر |
| ایستگاه ملکی راه آهن حومه غرب تهران | حمل و نقل همگانی |
| بوستان مروارید، پارک جنگلی ترنج، شهرک صنعتی اسماعیل آباد | عرصه‌های کارکردی |
| S221 و G322 | پهنه‌بندی طرح تفصیلی |
| | حوزه نفوذ ایستگاه |

ارائه نهایی گستره مکانی ایستگاه Exp B 08

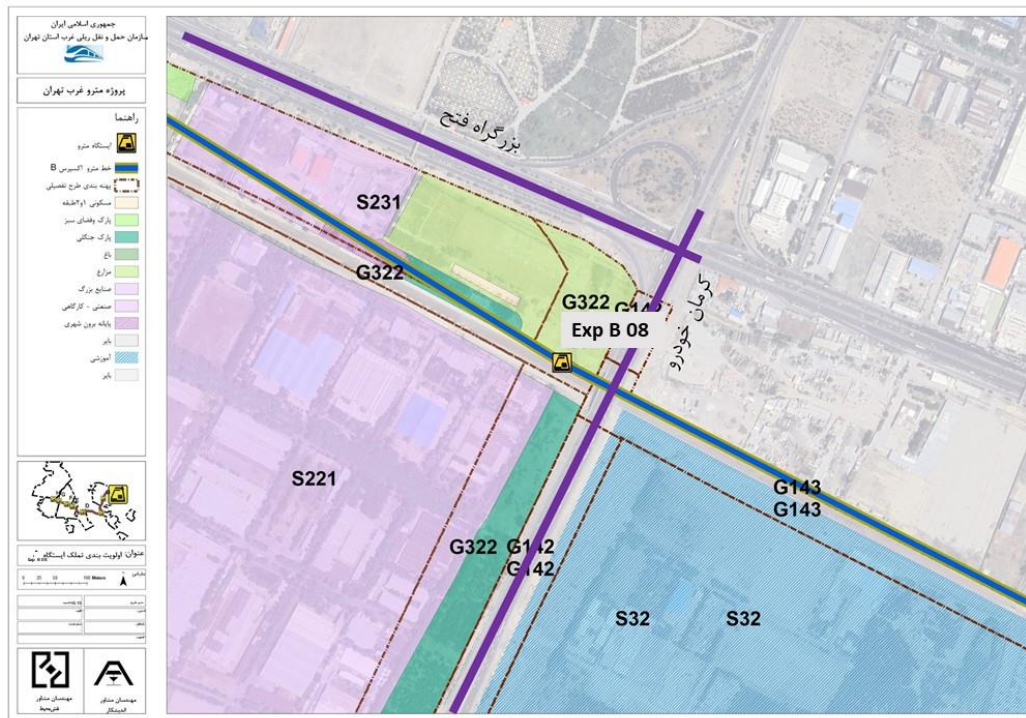
ایستگاه مصوب Exp B 08، در محوطه راه آهن ملکی جانمایی شده است. گستره مکانی این ایستگاه متأثر از محورهای اصلی بلوار کرمان خودرو، بزرگراه فتح می‌باشد. حوزه نفوذ ایستگاه ملکی با توجه به مقیاس عملکردی شهرسازی، در دسته شهری قرار دارد. با توجه به مجموع امتیاز تعدیل‌شده معیارهای شهرسازی و ترافیکی، محور بلوار کرمان خودرو و بزرگراه فتح هر دو دارای یک اولویت



هستند. نقشه شماره 628_1 اولویت‌بندی و موقعیت هر یک از محورهای اصلی شناسایی‌شده در حوزه نفوذ ایستگاه Exp B 08 را نشان می‌دهد.

جدول شماره 628_2: اولویت‌بندی محورها بر اساس مجموع امتیازهای تعدیل‌شده شهرسازی و ترافیکی

| مجموع امتیاز هر محور | معیارهای ترافیکی | | معیارهای شهرسازی | | محورهای اصلی شناسایی‌شده | کاراکتر ایستگاه | کد ایستگاه |
|----------------------|----------------------|----------------------------|-------------------|--------------|--------------------------|-----------------|------------|
| | ارتباط با شبکه معابر | مجموع امتیاز معیار شهرسازی | سازگاری کاربری‌ها | عرصه کارکردی | | | |
| 8 | 1.5 | ۶.۵ | ۳ | 3.5 | بلوار کرمان خودرو | شهری | Exp B 08 |
| 8 | 1.5 | 6.5 | 3 | 3.5 | بزرگراه فتح | | |



نقشه شماره ۶۲۸_۱: اولویت‌بندی و موقعیت هر یک از محورهای اصلی شناسایی‌شده در حوزه نفوذ ایستگاه Exp B 08



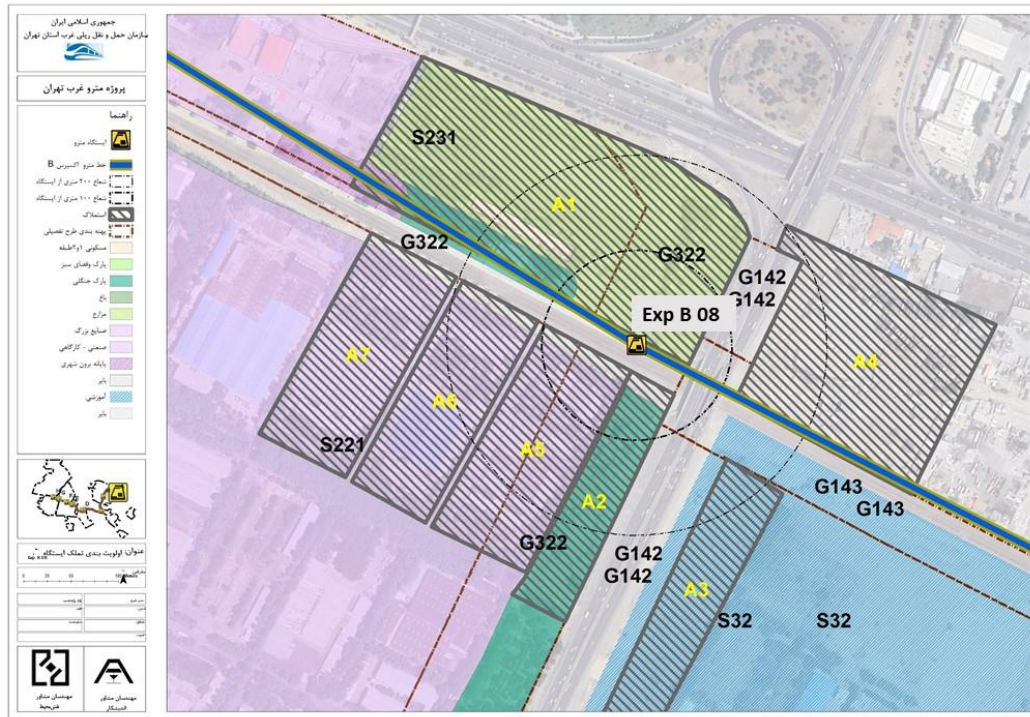
مشاوران
نقش محیط

مشاوران
اندیشگار

گزارش ارائه نهایی گستره مکانی مسیر و ایستگاه‌ها در کریدور بخش غربی
خط اکسپرس B مترو از منظر مطالعات شهری

شرکت حمل و نقل ریلی
(مترو) غرب استان تهران

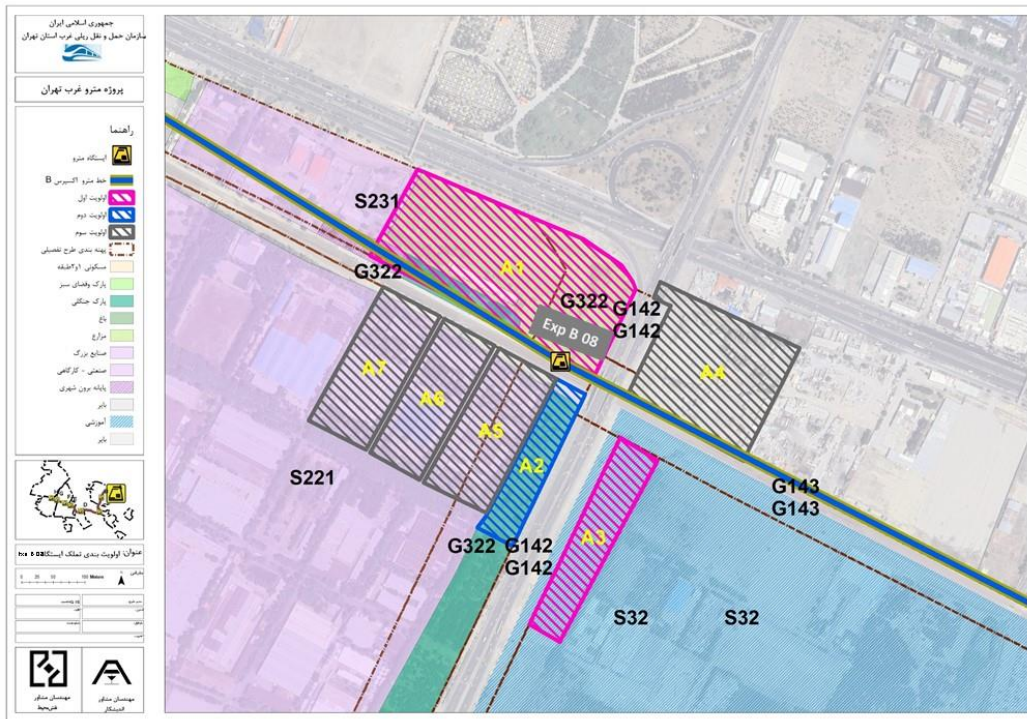
در حوزه نفوذ این ایستگاه، در مجموع 7 قطعه با امکان تملک شناسایی شد. نقشه شماره 2_628 موقعیت هر یک از اراضی با امکان استملاک را در اراضی همجوار ایستگاه Exp B 08 در فواصل با شعاع 100 و 200 متری از ایستگاه نمایش می‌دهد.



نقشه شماره 2_628: امکانات استملاک در اراضی همجوار ایستگاه Exp B 08



با توجه به اولویت‌بندی محورها و بر اساس دو فرامعيار امکان استملاک و فاصله بين دو ورودی برتر، قطعات A1 و A3 دارای اولویت یک و A2 دارای اولویت دوم و سایر قطعات دارای اولویت سوم هستند. لذا گستره مکانی نهایی ایستگاه Exp B 08 مطابق با نقشه شماره 628_3 ارائه می‌شود.



نقشه شماره ۳_۶۲۸: ارائه نهایی گستره مکانی ایستگاه Exp B 08



کامنت شیت گزارشات C1 خط اکسپرس B مترو غرب تهران

| وضعیت انجام | پاسخ | | دیدگاه | | ردیف |
|----------------|------------|---------------|---|---|------|
| | تاریخ نامه | شماره نامه | تاریخ نامه | شماره نامه | |
| | انجام شد. | | نسبت به اصلاح شکل مسیر عبور از زیر معابر اقدام شود. | | 1 |
| | انجام شد. | | <p>در نقشه های زیر ارائه شده است:</p> <p>نقشه شماره ۳-۶۲۵: ارائه نهایی گستره مکانی EXP B 05</p> <p>نقشه شماره ۳-۶۲۶: ارائه نهایی گستره مکانی Exp B 06</p> <p>نقشه شماره ۲-۶۲۷: امکانات استملاک در اراضی همجوار ایستگاه Exp B 07</p> | <p>در خصوص ایستگاه‌های شهریار و ایستگاه شهر قدس و باغستان بررسی‌های لازم را انجام و در صورت تغییر در خروجی مطالعات، موارد بررسی شده اعلام و گزارشات به روز رسانی شود.</p> | 2 |
| | انجام شد. | | نام گذاری ایستگاه‌ها توسط مشاور نقش محیط اصلاح و جهت یکپارچه سازی به دیگر بخش‌ها ارسال گردد. | | 3 |
| | انجام شد. | | <p>ایستگاه ملکی: در نقشه شماره 1-53: موقعیت اراضی مورد نیاز جهت استملاک دائم و موقت ایستگاه Exp B 08 اراضی افزوده شد.</p> | <p>در خصوص ایستگاه ملکی، مشاور نقش محیط زمین‌های عنوان شده را اضافه کند.</p> | 4 |
| | انجام شد. | | <p>در نقشه های استملاک ایستگاه Exp B 04 ارائه شده است.</p> | <p>پیشنهاد ایستگاهی دیگر مابین ایستگاه Exp B 03 و Exp B 04</p> | 5 |
| | انجام شد. | | — | <p>اصلاح الویت بندی استملاک اراضی ایستگاه Exp B 03_01 و Exp B 07</p> | 6 |

